

## Kühltürme mit geschlossenem Kreislauf

### Optionen und Zubehör

Unten sind die wichtigsten Optionen und Zubehörteile des Polairis-Kühlers mit geschlossenem Kreislauf aufgeführt. Sollten Sie nicht aufgeführte Optionen oder Zubehörteile benötigen, wenden Sie sich an Ihre [zuständige BAC-Vertretung](#).



#### Schalldämpfung

Die Verringerung der Geräuschentwicklung an Lufteintritts- und -austrittspunkten bringt uns leisen Kühlgeräten näher.



#### Zwischenwannenanschluss

Die beste Möglichkeit, **ein Einfrieren der Wanne zu verhindern**, ist die Verwendung der Zwischenwanne in einem beheizten Bereich. Beim Abschalten der Umwälzpumpe wird das gesamte Wasser in der Wasserverteilung sowie das schwebende Wasser und das Wasser in der Wanne in die Zwischenwanne entleert.



### Ablufferhitzer

Eine Rippenrohrschlange wird im Austritt Ihres Kühlturms eingebaut und in Reihe mit dem nassen Rohrbündel verrohrt. Dies **verringert oder beseitigt die Schwadenbildung** und **erweitert die Trockenkühlleistung**.



### Heizungspaket

Dank unserer im Werk eingebauten Heizstäbe bleibt das Wasser bei 4 °C und **friert nie ein**, auch nicht bei einer Ausfallzeit des Geräts und ganz gleich, wie kalt es draußen ist.



### Elektrische Wasserstandsregelung

**Für eine absolut genaue Wasserstandsregelung** sollten Sie das mechanische Standard-Frischwasserventil durch eine elektrische Wasserstandsregelung ersetzen.



## Plattformen

Um das Gerät von oben **einfacher** und **sicherer** zu inspizieren und zu warten, können Plattformen installiert werden.



## Leiter, Sicherheitskorb und Geländer

Eine Leiter, ein Sicherheitskorb und Geländer **erleichtern den Zugang zur Oberseite des Geräts** und eine sichere Inspektion Ihres Kühlgeräts.



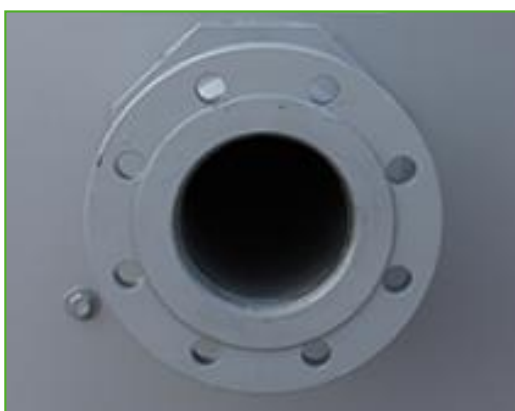
## Ausblashaube

Ausblashauben **verringern das Risiko der Rezirkulation** bei engen Aufstellungsverhältnissen, indem sie die Ausblasluftgeschwindigkeit erhöhen. Sie können auch verwendet werden, um den Luftaustritt zu erhöhen und somit entsprechend den Anlagenrichtlinien über angrenzende Wände hinaus auszublasen.



## Standby-Pumpe

Bauen Sie eine **Reservesprühpumpe** als Ausfallsicherung ein.



## Flansch

Flansche erleichtern **Rohrsystemanschlüsse** vor Ort.



## Wasserbehandlungsgeräte

Geräte zur Kontrolle der Wasserbehandlung sind erforderlich, um eine ordnungsgemäße **Wasserpflege des Kühlgeräts mit geschlossenem Kreislauf** sicherzustellen. Dies trägt nicht nur zum Schutz der Komponenten, zur Kontrolle von Korrosion, Kalkbildung und Fouling bei, es vermeidet auch die Verbreitung schädlicher Bakterien wie **Legionellen** im Umlaufwasser.



## Filter

Zyklonabscheider und Sandfilter **entfernen wirksam schwebende Feststoffe** im Umlaufwasser und verringern dadurch die Reinigungskosten und optimieren die Wasserbehandlungsergebnisse. Filtrierung hilft Ihnen, das Umlaufwasser sauber zu halten.



## Reinigungsöffnung

Die Reinigungsöffnung **erleichtert die Beseitigung von Schluff und Schlamm** aus dem Kühlerbecken beim Reinigen und Spülen der Wanne.



## Wannenabsaugung

Die Wannenabsaugung **verhindert das Ansammeln von Sedimenten im Kaltwasserbecken** des Geräts. Ein komplettes Rohrsystem einschließlich Düsen ist **für den Anschluss an eine Seitenstromfilteranlage** im Becken des Turms eingebaut.