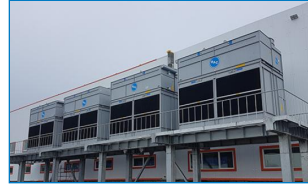


CXVS

Kältemittelverflüssiger



Hauptvorteile

- Star bei der Energieeffizienz
- Geringe Wartung und problemlose Inspektion
- Beispiellose Hygienekontrolle

CXVS-Eigenschaften

- Mehrstrom, Axiallüfter, Saugzugprinzip
- PED 2014/68/EU Spulenkonstruktion

Leistungsbereich

475 - 2770 kW (für einzellige Modelle, nominal R717 kW's)

Typische Anwendungen

- Industrielle Kühlanwendungen mit geringem Schall- und Energiebedarf.

Star bei der Energieeffizienz

- **Verdunstungskühlung** PLUS einzigartiges **kombiniertes Wärmeübertragungssystem** für minimalen systemweiten Energieverbrauch. Dieses patentierte Mehrstromdesign von BAC stellt beispiellose effiziente thermische Leistung bei niedrigstmöglichem Energieeinsatz sicher.
- **Axiallüfter** benötigen die **Hälfte der Energie** ähnlicher Radiallüftereinheiten.
- **BACross II-Füllkörper** werkseitig konfiguriert für beispiellosen Wasser/Luftkontakt und minimalen luftseitigen Druckverlust. Garantiert **optimale Kühlturmeffizienz**.
- **Hocheffiziente Lüftermotoren** und das optionale **MATRXDRIVE™-Lüfterfeldsystem** sorgen für höchste Zuverlässigkeit und Leistung.

Geringe Wartung und problemlose Inspektion

- Inspizieren und warten Sie Türme mit **beispiellosem Komfort und Sicherheit, während Sie im Inneren** stehen.
- Der CXVS hat einen **geräumigen Wartungskanal** (interner Bereich) und bietet **einfachen Zugang für Inspektion/Wartung**.
- **Zugang über große Tür mit Scharnier zum optionalen internen Laufsteg**: für die Inneninspektion des Geräts muss kein Becken abgelassen werden.



- Inspektion des **Wasserverteilungssystems** (Sprüharme und Düsen) außerhalb des Geräts, **während des Betriebs** möglich.
- Einfach zu inspizierende **Rohrbündel** während des Betriebes von aussen oder von innen über **abnehmbare Tropfenabscheidermodule**.
- Einfach zu inspizierende **Füllkörper** von innen oder von aussen über **abnehmbare, kombinierte Lufteintritts-Schutzelemente**.
- Die patentierten [BACross II-Füllkörper](#)-Stahlbleche verringern Fouling und sind teleskopisch gestützt, was eine komplette Inspektion des Füllkörpers ohne Zerlegen ermöglicht.
- Selbstreinigendes Kaltwasserbecken und Füllkörper über **Becken mit Gefälle** zum Herausspülen von Schmutz und Fremdkörpern.
- **Lüfter** sind von innen und von außen [problemlos zugänglich](#).
- Optionale Reinigungsöffnung **hilft bei der Entfernung** von Schluff und Schlamm aus dem Kühlturmbecken.
- Abnehmbares **Saugsieb** mit Antiturbulenzhaube.
- Frischwasser und Überlauf für Inspektion und Reinigung problemlos **zugänglich**.

Beispiellose Hygienekontrolle

- Einfach zu reinigende und einfach zu inspizierende CXVS **verringern Hygienrisiken** aufgrund von Bakterien (z.B. Legionellen) oder Biofilm im Inneren.
- Die patentierten [BACross II-Füllkörper](#)-Stahlbleche verringern Fouling und sind teleskopisch gestützt, was eine komplette Inspektion UND Reinigung des Füllkörpers ohne Zerlegen ermöglicht.
- **Kombinierte Lufteintritts-Schutzelemente** blockieren das Sonnenlicht, um biologisches Wachstum im Turm zu verhindern, filtern die Luft und sorgen dafür, dass kein Wasser nach außen spritzt.
- Die hocheffizienten **Tropfenabscheider** verhindern, dass Tröpfchen in die Luft gelangen. Ihre Leistung ist von Eurovent zertifiziert und getestet.
- Optionale Reinigungsöffnung **hilft bei der Entfernung** von Schluff und Schlamm aus dem Kühlturmbecken.
- Optionale Wannensaugung **verhindert das Ansammeln von Sedimenten im Kaltwasserbecken**.

Zuverlässige Leistung das ganze Jahr über

- Einzigartiges und patentiertes Wärmeübertragungssystem: [mit Mehrstrom](#) über Wärmetauscherschlange und Füllkörper für Anwendungen mit Temperaturfeineinstellung und thermische Herausforderungen.
- **Motorsystem und Mehrfachgebläse** sorgen für einen unabhängigen Betrieb von Lüftermotor und Antriebsbaugruppe je Lüfter. Zur zusätzlichen Leistungsregulierung oder als Standby- Lüfter bei einem Lüfterausfall.
- Verschiedene korrosionsbeständige Materialien, zum Beispiel das einzigartige [Baltibond[®]-Hybridbeschichtung](#) für garantierte lange Lebensdauer.
- **Einseitiger Lufteintritt und -austritt** passt bei den meisten Aufstellungsverhältnissen.

Ultraleise Bauweise

- CXVS-Geräte enthalten **geräuscharme Axiallüfter** für minimale Umgebungsgeräusche. Um die Geräusche noch weiter zu verringern, sollten Sie sich für flüsterleise Lüfter entscheiden.



- Im Werk entwickelte, getestete und dimensionierte Schalldämpfung ist zur noch weiteren Verringerung der Betriebsgeräusche am Lufteinlass verfügbar.
- Einseitiger Lufteintritt und eine **leisere Turmrückseite** für geräuschempfindlichere Bereiche.
- [BACross II-Füllkörper](#) leitet das Wasser ruhig und **ohne Wasserspritzgeräusche** zum Becken.

Preisgünstige Installation

- FXVS-Kühltürme werden werkseitig zusammengebaut und bei größeren Modellen in Teilen geliefert, um die Gesamtgröße und das Gesamtgewicht zu verringern und eine **einfache Montage der Teile vor Ort** mit einem kleineren Kran zu ermöglichen.

Sie möchten den **CXVS-verflüssiger für die Kühlung Ihres Prozesswassers verwenden**? Wenden Sie sich an Ihre [zuständige BAC-Vertretung](#).

Downloads

- [CXVS](#)
- [Wartung CXVS](#)
- [Aufstellung CXVS](#)