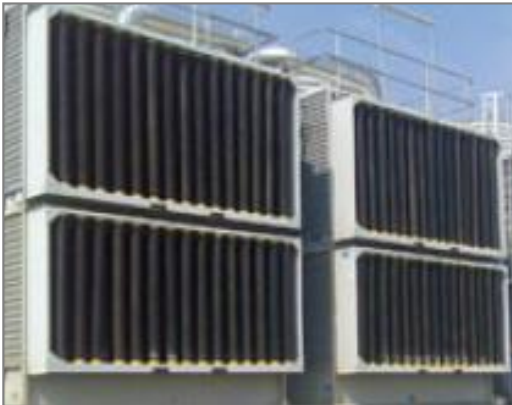


## Previous generation products

### Optionen und Zubehörteile

Nachstehend finden Sie eine Liste der wichtigsten S3000D Optionen und Zubehörteile. Falls Ihre gewünschte Option oder ein Zubehörteil nicht aufgeführt ist, setzen Sie sich bitte mit Ihrer [zuständigen BAC Vertretung](#) in Verbindung.



Die Verringerung der Geräuscentwicklung an **Lufteintritts- und -austrittspunkten** bringt uns leisen Kühlgeräten näher. [Mehr erfahren](#)



**Um die Leistung in umschlossenen Räumen zu steigern**, wählen Sie einen Auslasszylinder oben am Lüfterzylinder. [Mehr erfahren](#)



Wasserverteilwannenabdeckungen an der Oberseite des Geräts **verhindern die Ansammlung von Fremdkörpern** in Wasserverteilwannen des Geräts. [Mehr erfahren](#)



Eine innere Plattform hilft Ihnen beim **Zugang zur inneren Oberseite des Geräts** und bei der sicheren Inspektion Ihrer Kühltürme. [Mehr erfahren](#)



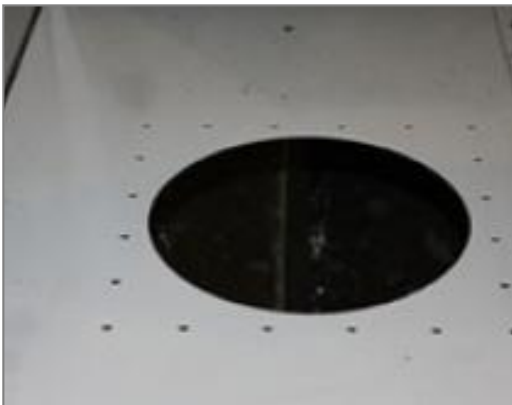
Ein interner Laufsteg für **problemlosen Zugang zum Kaltwasserbecken**. [Mehr erfahren](#)



Eine Leiter, ein Sicherheitskorb und Geländer **erleichtern den Zugang zur Oberseite des Geräts** und eine sichere Inspektion Ihres Kühlturms. [Mehr erfahren](#)



Dank unseren im Werk eingebauten Heizstäben bleibt das Wasser bei 4° C und **friert nie ein**, auch nicht bei einer Ausfallzeit des Geräts und ganz gleich, wie kalt es draußen ist. [Mehr erfahren](#)



Die beste Möglichkeit, **ein Einfrieren der Wanne zu verhindern**, ist die Verwendung der Zwischenwanne in einem beheizten Bereich. Beim Abschalten der Umwälzpumpe wird das gesamte Wasser in der Wasserverteilung sowie das schwebende Wasser und das Wasser in der Wanne in die Zwischenwanne entleert. [Mehr erfahren](#)



Verlängerte Schmierleitungen mit problemlos zugänglichen Schmiernippeln können **zur Schmierung** der Lüfterlager verwendet werden.

[Mehr erfahren](#)



Für eine **absolut genaue Wasserstandsregelung** sollten Sie das mechanische Standard-Frischwasserventil durch eine elektrische Wasserstandsregelung ersetzen. [Mehr erfahren](#)



Bei Auftreten übermäßiger Vibration schaltet dieser Schalter den Lüfter aus und stellt damit den **sicheren Betrieb** Ihres Kühlgeräts sicher. [Mehr erfahren](#)



Geräte zur Kontrolle der Wasserbehandlung sind erforderlich, um eine ordnungsgemäße **Wasserpflege des Kühlturms** sicherzustellen. Dies trägt nicht nur zum Schutz der Komponenten und Füllkörper, zur Kontrolle von Korrosion, Kalkbildung und Fouling bei, es vermeidet auch die Verbreitung schädlicher Bakterien wie **Legionellen** im Umlaufwasser. [Mehr erfahren](#)



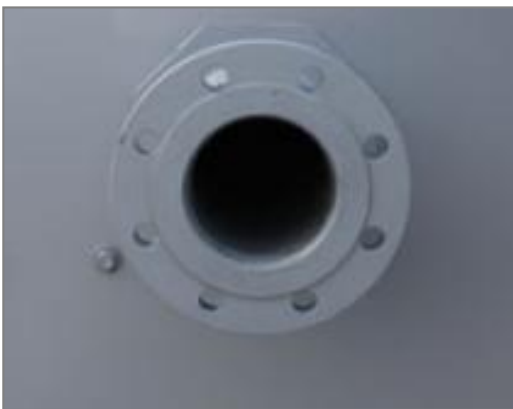
Die Wannensabsaugung **verhindert das Ansammeln von Sedimenten im Kaltwasserbecken** des Geräts. Ein komplettes Rohrsystem einschließlich Düsen ist **für den Anschluss an eine Seitenstromfilteranlage** im Becken des Turms eingebaut. [Mehr erfahren](#)



Zyklonabscheider und Sandfilter **entfernen wirksam schwebende Feststoffe** im Umlaufwasser und verringern dadurch die Reinigungskosten und optimieren die Wasserbehandlungsergebnisse. Filtrierung hilft Ihnen, das Umlaufwasser sauber zu halten. [Mehr erfahren](#)



Die Reinigungsöffnung **erleichtert die Beseitigung von Schluff und Schlamm** aus dem Kühlturmbecken beim Reinigen und Spülen der Wanne. [Mehr erfahren](#)



Flansche erleichtern **Rohrsystemanschlüsse** vor Ort. [Mehr erfahren](#)