

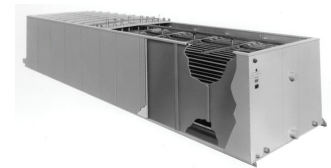
# Konstruktionsmerkmale

## Eisspeicher

### Konstruktionsmerkmale

#### 1. Materialoptionen

- Der **Tank** ist aus robustem **feuerverzinkten Stahl** für die Stahlwände und Strukturelemente des Geräts konstruiert, alles mit geschweißten Nähten. Der Tank enthält eine hochwertige **Isolierung**.
- **Isolierte wasserdichte Tankabdeckungen und Tankaußenwände** mit [Baltibond-Hybridbeschichtung](#).



#### 2. Rohrbündel

- Das Rohrbündel ist aus kontinuierlichen **Stahlrohren mit glatter Oberfläche** hergestellt und wird nach der Fertigung feuerverzinkt. Ausgelegt für maximal 10 bar (Glykol) oder 22 bar (Ammoniak) Betriebsdruck gemäß PED.
- Alle Rohrbündel werden mit BACs **Internal Coil Corrosion Protection** geliefert, um einen optimalen internen Korrosionsschutz sicherzustellen und Qualität zu garantieren.



### 3. Konstruktion

- Werkseitig montierte Konstruktion (mit Ausnahme der Luftpumpe).
- **Luftverteilungssystem** besteht aus mehreren **perforierten PVC-Rohren** und **Luftpumpe**.
- **Ice Logic-Eisdickensteuerung (Option)**: Sensor auf dem Rohrbündel für die Deaktivierung des Kältemittelkompressors bei vollständigem Eisaufbau.

**Möchten Sie mehr über die TSU-C/D-Konstruktionsmerkmale erfahren?** Wenden Sie sich an Ihre [zuständige BAC-Vertretung](#).