

Optionen und Zubehörteile

Kältemittelverflüssiger

Optionen und Zubehörteile

Nachstehend finden Sie eine Liste der wichtigsten PCE Optionen und Zubehörteile. Falls Ihre gewünschte Option oder ein Zubehörteil nicht aufgeführt ist, setzen Sie sich bitte mit Ihrer [zuständigen BAC Vertretung](#) in Verbindung.



Schalldämpfung

Die Verringerung der Geräuschentwicklung am **Luftaustritt** bringt uns leisen Kühlgeräten näher.



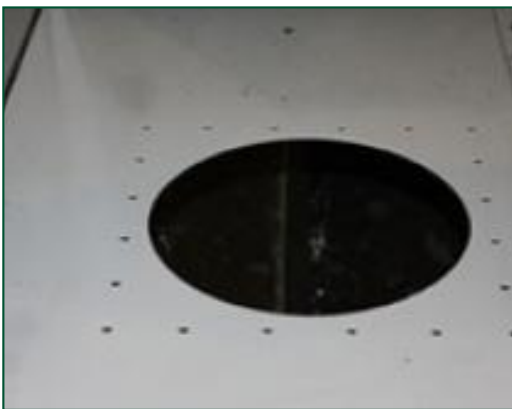
Flüsterleise Lüfter

Verringern Sie die Lüftergeräusche durch **geräuscharme, im Werk getestete Lüfter** noch weiter.



Wasserschalldämpfer

Wasserschalldämpfer im Becken **verringern das Geräusch** des in das Becken fallenden Wassers.



Zwischenwannenanschluss

Die beste Möglichkeit, **ein Einfrieren der Wanne zu verhindern**, ist die Verwendung der Zwischenwanne in einem beheizten Bereich. Beim Abschalten der Umwälzpumpe wird das gesamte Wasser in der Wasserverteilung sowie das schwebende Wasser und das Wasser in der Wanne in die Zwischenwanne entleert.



Beckenheizungspaket

Dank unseren im Werk eingebauten Heizstäben bleibt das Wasser bei 4° C und **friert nie ein**, auch nicht bei einer Ausfallzeit des Geräts und ganz gleich, wie kalt es draußen ist.



Elektrische Wasserstandsregelung

Für eine **absolut genaue Wasserstandsregelung** sollten Sie das mechanische Standard-Frischwasserventil durch eine elektrische Wasserstandsregelung ersetzen.



Plattformen, Leitern, Sicherheitskorb und Geländer

Um das Gerät von oben **einfacher und sicherer** zu inspizieren und zu warten, können Plattformen, eine Leiter, ein Sicherheitskorb und Geländer installiert werden.



Motor-Entfernungs-Davit

Für das **problemlose Ausbauen oder Heben** des seitlichen Motors.



Vibrationsschutzschalter

Bei Auftreten übermäßiger Vibration schaltet dieser Schalter den Lüfter aus und stellt damit den **sicheren Betrieb** Ihres Kühlgeräts sicher.



Wasserbehandlungsgeräte

Geräte zur Kontrolle der Wasserbehandlung sind erforderlich, um eine ordnungsgemäße **Wasserpflege des Verdunstungsverflüssigers** sicherzustellen. Dies trägt nicht nur zum Schutz der Komponenten und Füllkörper, zur Kontrolle von Korrosion, Kalkbildung und Fouling bei, es vermeidet auch die Verbreitung schädlicher Bakterien wie **Legionellen** im Umlaufwasser.



Filter

Zyklonabscheider und Sandfilter **entfernen wirksam schwebende Feststoffe** im Umlaufwasser und verringern dadurch die Reinigungskosten und optimieren die Wasserbehandlungsergebnisse. Filtrierung hilft Ihnen, das Umlaufwasser sauber zu halten.



Wannenabsaugung

Die Wannenabsaugung **verhindert das Ansammeln von Sedimenten im Kaltwasserbecken** des Geräts. Ein komplettes Rohrsystem einschließlich Düsen ist **für den Anschluss an eine Seitenstromfilteranlage** im Becken des Verdunstungsverflüssiger eingebaut.



Reinigungsöffnung

Die Reinigungsöffnung **erleichtert die Beseitigung von Schluff und Schlamm** aus dem Verdunstungsverflüssigerbecken beim Reinigen und Spülen der Wanne.



Flansche

Flansche erleichtern **Rohrsystemanschlüsse** vor Ort.