

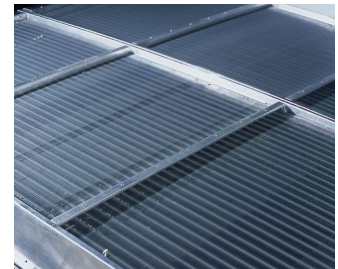
## Ersatzteilliste

### Ablufferhitzer

#### Vorteile

Rippenrohrschlangen, die im Luftaustritt Ihres Kühlturms eingebaut und in Reihe mit den nassen Rohrbündeln verrohrt sind, bieten Folgendes:

- verlängerter Trockenbetrieb
- geringere oder beseitigte [Schwadenbildung](#) während des Nassbetriebs
- Einsparungen bei Wasser und Wasseraufbereitung



#### Merkmale

**Trockene Rippenrohrschlangen** sind aus Kupferrohren mit gerippten Kanten und flachen Plattenlamellen aus Aluminium konstruiert. Für das freie Abfließen der Flüssigkeit und einen Betriebsdruck von maximal 10 bar gemäß PED ausgelegt. Pneumatisch abgedrückt bei 15 bar.

**Möchten Sie die Schwadenbildung bei Ihrem Kühlturm verringern?** Wenden Sie sich an Ihre [zuständige BAC-Vertretung](#), um weitere Informationen zu erhalten.

## Downloads

- [The SERVICE EXPERT for BAC Equipment](#)