

Optionen und Zubehörteile

Offene Kühltürme

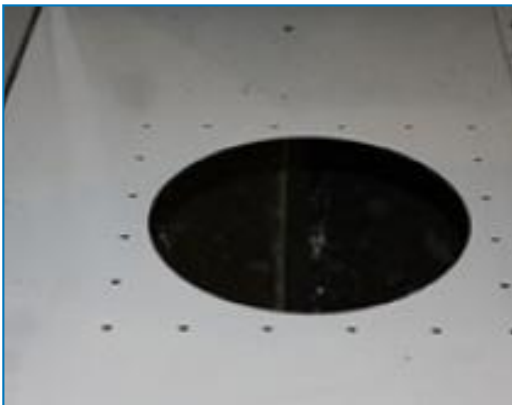
Optionen und Zubehörteile

Nachstehend finden Sie eine Liste der wichtigsten Optionen und Zubehörteile. Falls Ihre gewünschte Option oder ein Zubehörteil nicht aufgeführt ist, setzen Sie sich bitte mit Ihrer [zuständigen BAC Vertretung](#) in Verbindung.



Elektrische Wasserstandsregelung

Für eine absolut genaue Wasserstandsregelung sollten Sie das mechanische Standard-Frischwasserventil durch eine elektrische Wasserstandsregelung ersetzen.



Zwischenwannenanschluss

Die beste Möglichkeit, ein Einfrieren der Wanne zu verhindern, ist die Verwendung der Zwischenwanne in einem beheizten Bereich. Beim Abschalten der Umwälzpumpe wird das gesamte Wasser in der Wasserverteilung sowie das schwebende Wasser und das Wasser in der Wanne in die Zwischenwanne entleert.



Vibrationsschutzschalter

Bei Auftreten übermäßiger Vibration schaltet dieser Schalter den Lüfter aus und stellt damit den **sicheren Betrieb** Ihres Kühlgeräts sicher.



Beckenheizungspaket

Dank unseren im Werk eingebauten Heizstäben bleibt das Wasser bei 4° C und **friert nie ein**, auch nicht bei einer Ausfallzeit des Geräts und ganz gleich, wie kalt es draußen ist.



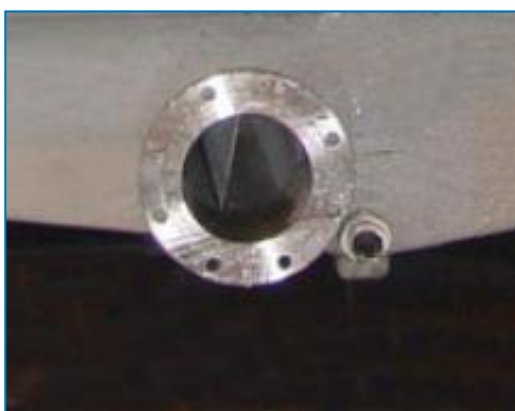
Wannenabsaugung

Die Wannenabsaugung **verhindert das Ansammeln von Sedimenten im Kaltwasserbecken** des Geräts. Ein komplettes Rohrsystem einschließlich Düsen ist **für den Anschluss an eine Seitenstromfilteranlage** im Becken des Verdunstungsverflüssiger eingebaut.



Filter

Zyklonabscheider und Sandfilter **entfernen wirksam schwebende Feststoffe** im Umlaufwasser und verringern dadurch die Reinigungskosten und optimieren die Wasserbehandlungsergebnisse. Filtrierung hilft Ihnen, das Umlaufwasser sauber zu halten.



Flansche

Flansche erleichtern **Rohrsystemanschlüsse** vor Ort.