

Torres de enfriamiento de circuito cerrado

Opciones y accesorios

A continuación encontrará una lista con las principales opciones y accesorios para enfriadores de circuito cerrado Polairis. Si el accesorio o la opción que necesita no aparecen en ella, dirijase a su [representante local de BAC](#).



Atenuación de sonido

La reducción del ruido en los puntos de entrada de aire e impulsión nos acerca a los equipos de enfriamiento silenciosos.



Conexión de balsa remota

El mejor modo de **evitar la congelación de una balsa** es utilizar la variedad remota en una zona con calefacción. El apagado de la bomba de circulación permite que toda el agua de la distribución, en suspensión y en la balsa se desplace libremente a la balsa auxiliar.



Batería antipenacho

En la impulsión de su torre de enfriamiento se instala una batería de impulsión aleteada que se conecta en serie con la batería húmeda. Esto **reduce o elimina los penachos** y **amplía la capacidad de enfriamiento en seco**.



Paquete de resistencias

Gracias a nuestras resistencias instaladas en fábrica, el agua permanece a 4 °C y **nunca se congela**, ni siquiera durante el tiempo de inactividad del equipo y con independencia del frío que haga en el exterior.



Conjunto de control eléctrico del nivel de agua

Para un control del nivel de agua totalmente preciso, sustituya la válvula mecánica estándar por nuestro control eléctrico de nivel de agua.



Plataforma

Para una inspección y un mantenimiento más **fáciles** y **seguros**, desde la parte superior de la unidad pueden instalarse plataformas.



Escalerilla, jaula de seguridad y barandilla

La escalerilla, la jaula de seguridad y la barandilla **facilitan el acceso a la parte superior de la unidad** y la inspección segura del enfriador.



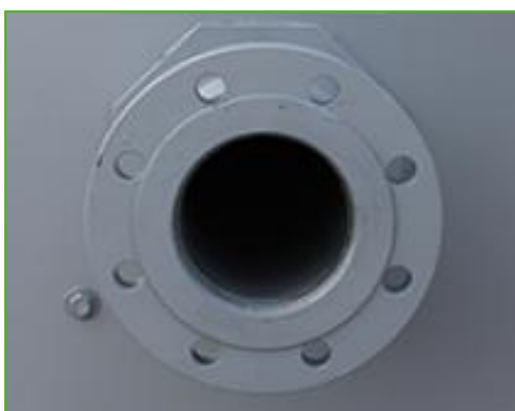
Plénium de descarga

Los pléniums de descarga **reducen el riesgo de recirculación en recintos estrechos**, aumentando la velocidad del aire de descarga, y se pueden utilizar para elevar la salida de aire del equipo sobre muros adyacentes, para cumplir con las directrices de diseño.



Bomba de reserva

Instale una **bomba de pulverización de reserva** como apoyo en caso de fallo.



Brida

Las bridas facilitan **las conexiones de tuberías in situ**.



Equipo de tratamiento de agua

Los dispositivos para el tratamiento de agua de control son necesarios para garantizar un **cuidado adecuado del agua del enfriador de circuito cerrado**. No solo ayudan a proteger los componentes, controlando la corrosión, la formación de incrustaciones y la suciedad, sino que también evitan la proliferación de bacterias dañinas, como **legionela**, en el agua de recirculación.



Filtro

Los separadores y los filtros de arena **eliminan eficazmente los sólidos suspendidos** en el agua de recirculación, reducen los costes de limpieza del sistema y optimizan los resultados de tratamiento del agua. La filtración le ayuda a mantener limpia el agua de recirculación.



Puerto de limpieza

El puerto de limpieza **facilita la eliminación de los sedimentos y lodos** de la balsa del enfriador cuando se limpia y lava.



Sistema de barrido de la balsa

El sistema de filtración de la balsa **evita que los sedimentos se depositen en la balsa de agua fría** de la unidad. Se instala un sistema completo de tuberías, incluyendo pulverizadores en la balsa de la torre **para conexión a la unidad de filtrado.**