

Tours de refroidissement à circuit fermé

Options et accessoires

Vous trouverez ci-dessous la liste des principales options et des principaux accessoires des refroidisseurs à circuit fermé Polairis. Si l'option ou l'accessoire dont vous avez besoin ne figure pas dans cette liste, adressez-vous directement à votre [représentant BAC local](#).



Atténuation acoustique

Réduire le bruit à l'aspiration et au refoulement de l'air permet de tendre encore un peu plus vers un équipement de refroidissement silencieux.



Connexion de bassin séparé

La meilleure façon d'**empêcher l'eau d'un bassin de geler** consiste à mettre en place un bassin auxiliaire dans un espace chauffé. L'arrêt de la pompe de circulation permet à l'eau du système de distribution, en suspension et du bassin de s'écouler librement vers le bassin auxiliaire.



Batterie à diminution de panache

Une batterie ailetée est installée dans le refoulement d'air de la tour de refroidissement et est raccordée en série à la batterie humide. Cette disposition **réduit ou élimine le panache** et **augmente la capacité de refroidissement en mode sec**.



Kit de protection antigel

Grâce à nos thermoplongeurs installés en usine, l'eau reste à 4°C et ne **gèle jamais**, même lorsque les installations sont à l'arrêt, et quel que soit le froid qui règne au dehors.



Dispositif électrique de régulation du niveau d'eau

Pour une **régulation parfaitement précise du niveau d'eau**, remplacez la vanne mécanique standard par un régulateur de niveau d'eau électrique.



Plate-forme

Pour inspecter et entretenir les parties supérieures des installations plus **facilement et en toute sécurité**, vous pouvez installer des plates-formes.



Échelle, crinoline et garde-corps

L'échelle, la crinoline et le garde-corps **facilitent ensemble l'accès au sommet des installations** et vous permettent d'inspecter le refroidisseur en toute sécurité.



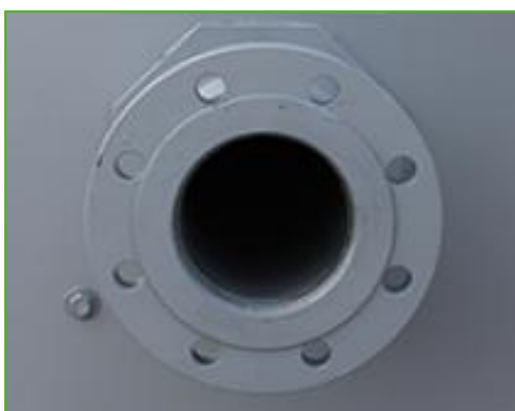
Hotte de refoulement

Les hottes de refoulement **réduisent le risque de recirculation** dans les enceintes confinées en augmentant la vitesse de l'air refoulé, et peuvent être utilisées pour surélever le rejet de gaz des installations au-dessus des murs adjacents afin de se conformer aux recommandations d'installation.



Pompe de réserve

Installez une **pompe de pulvérisation de réserve** comme dispositif de secours !



Bride

Les brides facilitent les **raccordements de tuyauterie** sur le chantier.



Équipements de traitement de l'eau

Des dispositifs de contrôle du traitement de l'eau sont nécessaires pour assurer la **qualité de l'eau du refroidisseur à circuit fermé**. Ces équipements permettent non seulement de protéger les composants et les surfaces de ruissellement et de lutter contre la corrosion, l'entartrage et l'encrassement, mais aussi d'éviter la prolifération de bactéries dangereuses, dont la **légionelle**, dans l'eau de recirculation.



Filtre

Les séparateurs et les filtres à sable **éliminent les matières solides en suspension** dans l'eau de recirculation et, partant, réduisent les frais de nettoyage du système et optimisent les résultats du traitement de l'eau. La filtration vous permet de conserver une eau de recirculation propre.



Trappe de nettoyage

Une trappe de nettoyage **facilite l'élimination de la vase et de la boue** du bassin du refroidisseur lors du nettoyage et du rinçage de celui-ci.



Système d'injection de bassin

Le système d'injection de bassin **prévient la formation de dépôts dans le bassin d'eau froide** de l'installation. Un système de distribution complet, avec injecteurs, équipe le bassin de la tour **pour raccorder un équipement de filtration dérivée.**