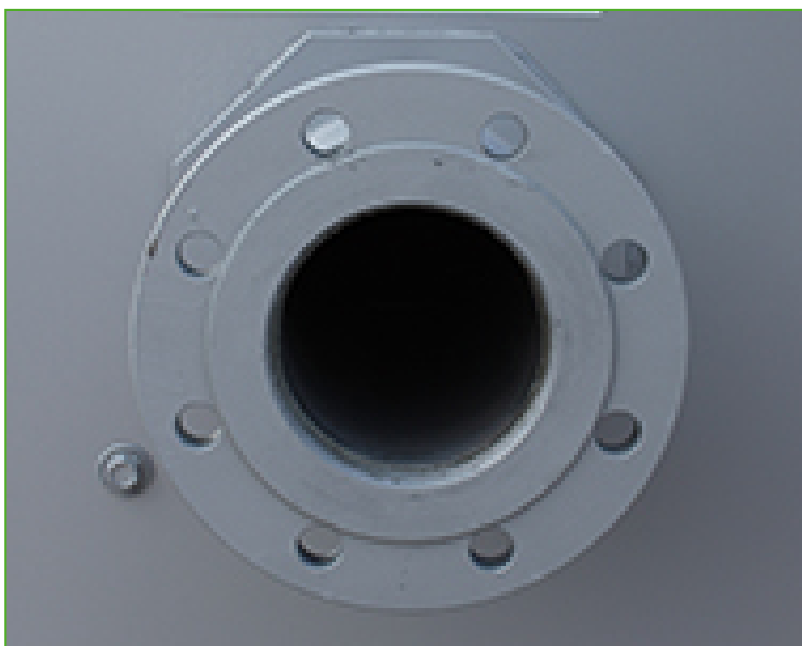


Tours de refroidissement à circuit fermé

Options and accessories

Brides



L'utilisation de brides

- facilite les raccordements de tuyauterie sur le chantier ;
- réduit les coûts d'installation.

Les brides peuvent être utilisées sur les raccordements d'entrée et de sortie, sur les conduites d'appoint et sur les connexions de trop-plein.

Vous souhaitez pouvoir raccorder facilement votre équipement de refroidissement sur place ? Contactez votre [représentant BAC local](#).