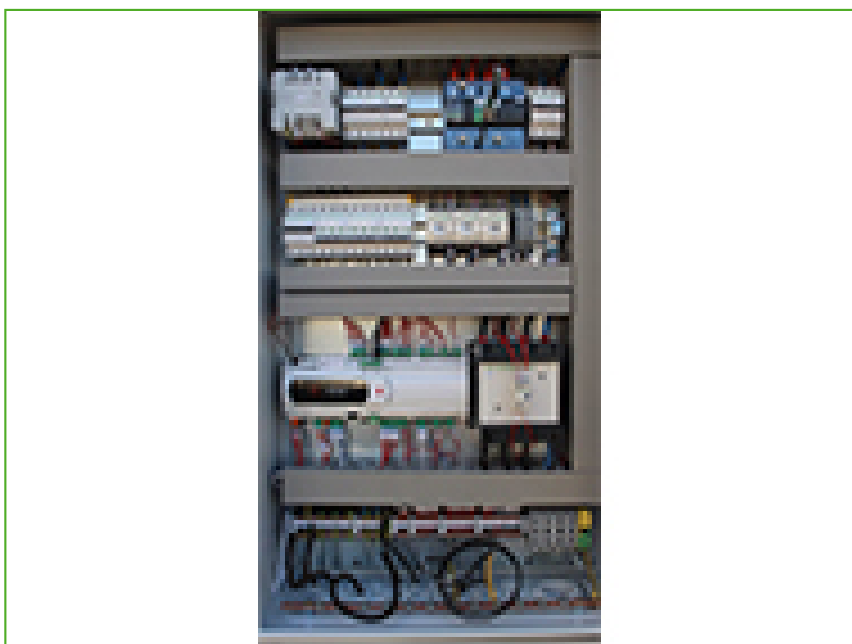


Torri di raffreddamento a circuito chiuso

Options and accessories

Resistenza quadro elettrico



Il quadro elettrico predefinito iPilot[®] è predisposto per essere installato in ambienti con temperature che raggiungono -10 °C.

Per climi in cui la temperatura ambiente può essere ancora inferiore, un riscaldatore elettrico può prevenire danni ai componenti interni del quadro elettrico per temperature ambiente fino a -40 °C.

Desideri installare una unità Nexus[®] in un clima con temperature ambiente che arrivano a -40 °C?

Puoi rivolgerti al [rappresentante BAC di zona](#).