

Opzioni e accessori

Condensatori evaporativi

Opzioni e accessori

Di seguito è fornito un elenco delle opzioni e degli accessori principali per le unità Vertex®. Se l'opzione o l'accessorio che interessa non sono elencati, è sufficiente rivolgersi al [rappresentante BAC di zona](#).



Collegamento a vasca remota

Il modo migliore per **impedire il congelamento di una vasca**, è utilizzare una vasca remota ausiliaria, all'interno di un'area riscaldata. Spegnendo la pompa di circolazione, tutta l'acqua presente nel sistema di distribuzione, e quella in sospensione e nella vasca, è libera di drenare nella vasca ausiliaria.



Kit resistenza della vasca

Grazie alle resistenze installate in fabbrica, l'acqua mantiene la temperatura di 4 °C e **non gela mai**, anche durante i momenti di fermo e con qualsiasi temperatura esterna.



Interruttore di vibrazioni

Quando si verificano vibrazioni eccessive, l'interruttore spegne il ventilatore, assicurando il **funzionamento in sicurezza** dell'apparecchiatura.



Kit controllo elettrico del livello acqua

Per un controllo preciso del livello dell'acqua, si consiglia di sostituire la valvola meccanica standard con il controllo elettrico di livello acqua.



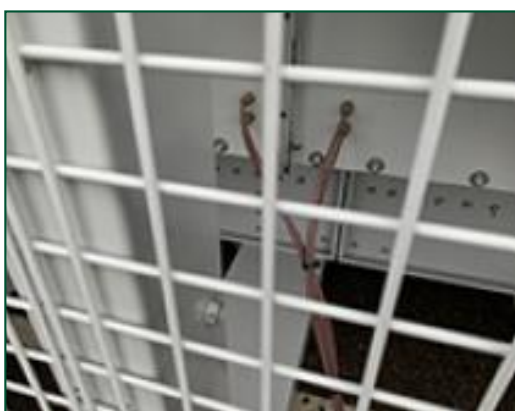
Piattaforme

Le piattaforme possono essere installate per **agevolare e rendere più sicure** le operazioni di manutenzione e ispezione della sommità della tua apparecchiatura.



Scala, gabbia di protezione e ringhiere

L'insieme di scala, gabbia di protezione e ringhiere **facilita l'accesso alla sommità dell'unità** e l'ispezione in sicurezza del condensatore.



Linee di lubrificazione estese

Le linee di lubrificazione estese, con ingrassatori facilmente accessibili, si possono utilizzare **per lubrificare** i cuscinetti dell'albero del ventilatore.



Passerella interna

Passerella interna, che **facilita l'accesso alla vasca dell'acqua dell'unità**.



Interruttore di sicurezza

Durante l'ispezione e la manutenzione, interrompi l'alimentazione dei motori, a **vantaggio della tua sicurezza** .



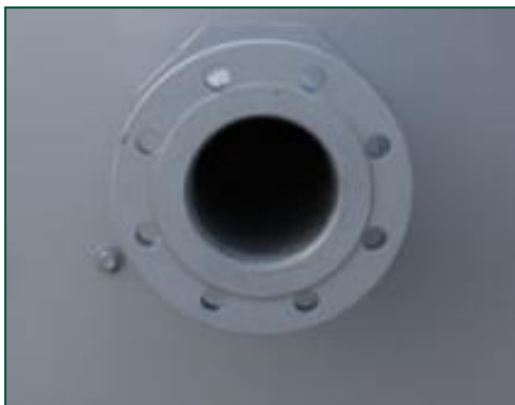
Pannelli di chiusura fondo

I pannelli di chiusura fondo sono necessari quando l'unità viene montata in elevazione di 30 cm o più e quando l'aria in entrata viene convogliata nell'unità.



Pompa di riserva

Installa una **pompa di nebulizzazione di riserva**, che si inserisce in caso di guasto.



Flange

Le flange facilitano le **operazioni di raccordo delle tubazioni** sul posto



Apparecchiatura per il trattamento dell'acqua

Scopo dei dispositivi di controllo del trattamento dell'acqua è assicurare il miglior **trattamento dell'acqua del condensatore**. Non soltanto proteggono i componenti e il pacco di scambio, tenendo sotto controllo corrosione, incrostazioni e contaminazione biologica, ma evitano anche la proliferazione di batteri nocivi, tra cui anche la **legionella**, nell'acqua ricircolante.



Filtro

Separatori e filtri del mezzo **rimuovono le sostanze solide** nell'acqua ricircolante, riducendo i costi di pulizia del sistema, ottimizzando il trattamento dell'acqua. La filtrazione contribuisce a mantenere pulita l'acqua ricircolante.



Tubazione spazza-vasca

La tubazione spazza-vasca **previene l'accumulo di sedimenti nella vasca dell'acqua fredda**. Un sistema di tubazioni completo, ugelli inclusi, è installato nella vasca del condensatore, **per il collegamento all'apparecchiatura di filtrazione del flusso laterale**.



Portello di lavaggio

Il portello di lavaggio **facilita la rimozione di sedimenti e morchia** dalla vasca del condensatore durante le operazioni di pulizia e risciacquo.