

## Torri di raffreddamento a circuito chiuso

### Opzioni e accessori

Di seguito è fornito un elenco delle principali opzioni e accessori del raffreddatore a circuito chiuso Polairis. Se l'opzione o l'accessorio che interessa non sono elencati, è sufficiente rivolgersi al [rappresentante BAC di zona](#).



#### Attenuazione acustica

La riduzione del rumore in corrispondenza dell'ingresso dell'aria permette di avere apparecchiature di raffreddamento quasi silenziose.



#### Collegamento a vasca remota

Il modo migliore per **impedire il congelamento di una vasca**, è utilizzare una vasca remota ausiliaria, all'interno di un'area riscaldata. Spegnendo la pompa di circolazione, tutta l'acqua presente nel sistema di distribuzione, e quella in sospensione e nella vasca, è libera di drenare nella vasca ausiliaria.



### Batteria antifumana

Una batteria alettata di scarico è installata nello scarico della torre di raffreddamento ed è raccordata in serie con la batteria a umido. Questo accorgimento **riduce o elimina la fumana** e **amplia la capacità di raffreddamento a secco**.



### Riscaldatori elettrici

Grazie alle resistenze installate in fabbrica, l'acqua mantiene la temperatura di 4 °C e **non gela mai**, anche durante i momenti di fermo e con qualsiasi temperatura esterna.



### kit controllo elettrico del livello acqua

**Per un controllo preciso del livello dell'acqua**, si consiglia di sostituire la valvola meccanica standard con il controllo elettrico di livello acqua.



## Piattaforma

Le piattaforme possono essere installate per **agevolare e rendere più sicure** le operazioni di manutenzione e ispezione della sommità della tua apparecchiatura.



## Scala, gabbia di protezione e ringhiere

L'insieme di scala, gabbia di protezione e ringhiere **facilita l'accesso alla sommità dell'unità** e l'ispezione in sicurezza del raffreddatore.



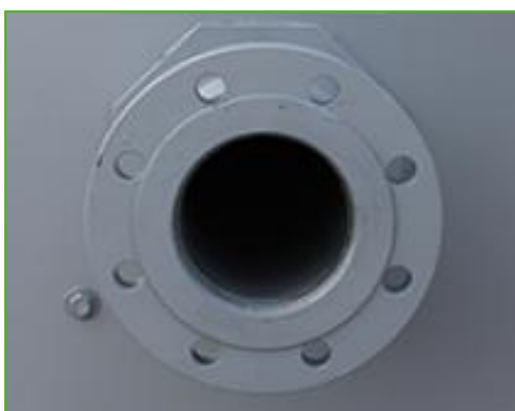
## Cappello di scarico

I cappelli di scarico **riducono il rischio di ricircolo** negli sfoghi stretti, aumentando la velocità di scarico dell'aria, e possono essere utilizzati per rialzare le pareti adiacenti superiori dello scarico dell'unità, per un adattamento alle linee guida della configurazione.



## Pompa di riserva

Installa una **pompa di nebulizzazione di riserva**, che si inserisce in caso di guasto.



## Flangia

Le flange facilitano le **operazioni di raccordo delle tubazioni** sul posto



## Apparecchiatura per il trattamento dell'acqua

Scopo dei dispositivi di controllo del trattamento delle acque è assicurare il miglior **trattamento dell'acqua del raffreddatore a circuito chiuso**. Non soltanto proteggono i componenti e il pacco di scambio, tenendo sotto controllo corrosione, incrostazioni e contaminazione biologica, ma evitano anche la proliferazione di batteri nocivi, tra cui anche la **legionella**, nell'acqua ricircolante.



## Filtro

Separatori e filtri del mezzo **rimuovono le sostanze solide** nell'acqua ricircolante, riducendo i costi di pulizia del sistema, ottimizzando il trattamento dell'acqua. La filtrazione contribuisce a mantenere pulita l'acqua ricircolante.



## Portello di lavaggio

Il portello di lavaggio **facilita la rimozione di sedimenti e morchia** dalla vasca del raffreddatore durante le operazioni di pulizia e risciacquo.



## Tubazione spazza-vasca

La tubazione spazza-vasca **previene l'accumulo di sedimenti nella vasca dell'acqua fredda**. Un sistema di tubazioni completo, ugelli inclusi, è installato nella vasca della torre, **per il collegamento all'apparecchiatura di filtrazione del flusso laterale**.