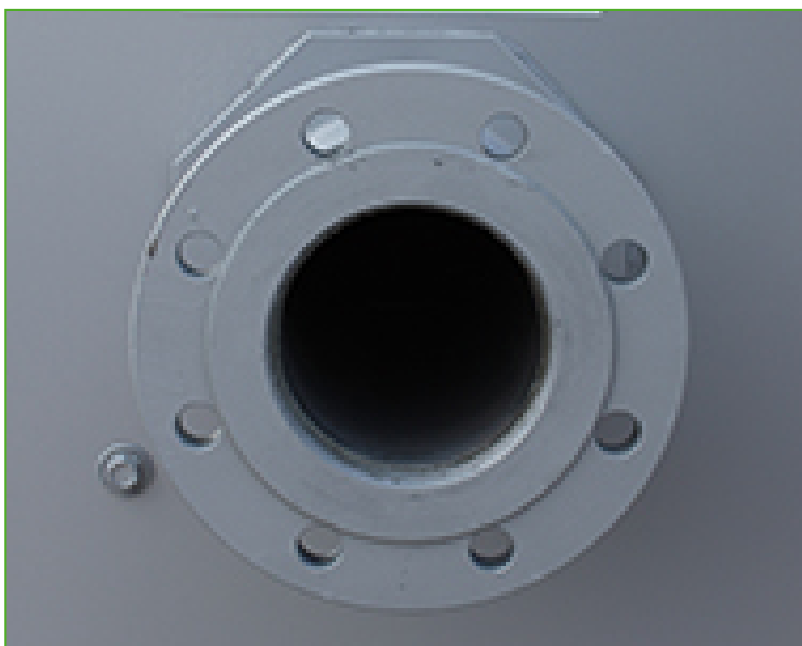


Torri di raffreddamento a circuito chiuso

Options and accessories

Flange



L'impiego di flange

- facilita le operazioni di raccordo delle tubazioni sul posto
- consente di risparmiare sui costi di installazione

Le flange possono essere installate sugli attacchi in entrata e in uscita, sul reintegro e sul troppopieno.

Desideri facilitare le operazioni di raccordo sul posto della tua apparecchiatura di raffreddamento? Puoi rivolgerti al [rappresentante BAC di zona](#).