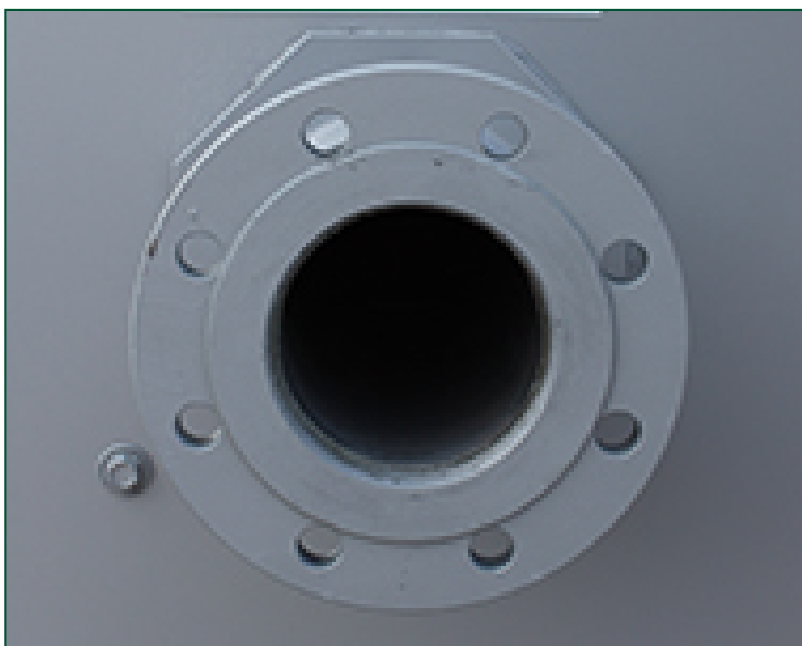


# Flange

Condensatori evaporativi

Options and accessories

## Flange



L'impiego di flange

- facilita le operazioni di raccordo delle tubazioni sul posto
- consente di risparmiare sui costi di installazione

Le flange possono essere installate sugli attacchi in entrata e in uscita, sul reintegro e sul troppopieno.

---

**Desideri facilitare le operazioni di raccordo sul posto della tua apparecchiatura di raffreddamento?** Contatta il tuo [rappresentante BAC locale](#).