

Guida alle parti di ricambio

Configurazione a lama

I prodotti che lavorano controcorrente presentano eliminatori a lama installati **in senso orizzontale**.

I prodotti che lavorano a flusso incrociato presentano eliminatori a lama, nella sezione batteria, installati **in senso verticale**.

Vantaggi

- Massimo abbattimento di gocce tramite un design efficiente
- Leggerezza
- Facile da maneggiare, sollevare e rimuovere per l'ispezione e la manutenzione del sistema di distribuzione dell'acqua e della superficie di scambio termico (pacco e batteria)
- Moduli nidificati per garantire una giunzione a tenuta d'acqua
- Esenti da corrosione
- Incastro perfetto: kit specifici per modello
- Certificazione Eurovent

Gli eliminatori a lama **orizzontali** si utilizzano in

Torri di raffreddamento aperte: [VXT](#), [VTL-E](#), [RCT](#), IMT

Torri di raffreddamento a circuito chiuso: [VXI](#), [VFL](#), [HFL](#), [PFE](#), [FXVE](#)

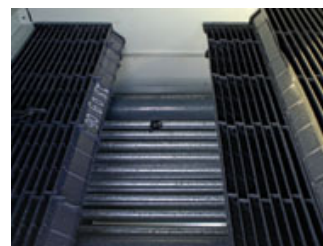
Condensatori evaporativi: [VXC](#), [VCL](#), [PCE](#), [CXVE](#)

Gli eliminatori a lama **verticali** vengono impiegati nella sezione batteria di

Torri di raffreddamento a circuito chiuso: FXV, [FXV-D](#), [HXI](#)

Condensatori evaporativi: CXV, [CXV-D](#), [HXC](#)

Desideri maggiori informazioni sugli eliminatori BAC? Per maggiori informazioni puoi rivolgerti al [rappresentante BAC di zona](#).





Scarica

- [BAC Original drift eliminators](#)
- [The SERVICE EXPERT for BAC Equipment](#)