

VCL 167K-321P

Verdampingscondensors

Technische gegevens

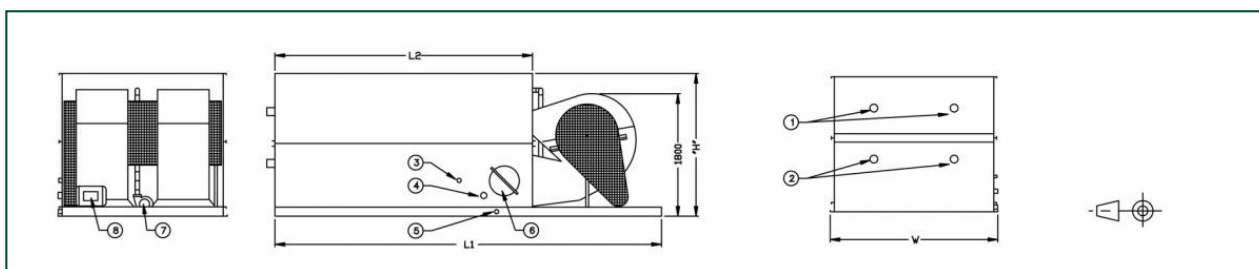
OPMERKING: Niet gebruiken voor constructie. Raadpleeg de door de fabriek gecertificeerde afmetingen en gewichten. Deze pagina bevat gegevens die actueel zijn op het moment van publicatie, die op het moment van aankoop opnieuw moeten worden bevestigd. In het belang van productverbetering zijn specificaties, gewichten en afmetingen onderhevig aan verandering zonder voorafgaande kennisgeving.

Algemene opmerkingen

1. Alle modellen zijn toestellen met één batterijsectie. Ventilatorcycli resulteren alleen in aan-uit werking. Voor extra stappen van controle zijn het Baltiguard® Drive System en tweesnelheidsventilator motoren beschikbaar. Nauwkeurigere capaciteitsregeling kan worden verkregen met modulerende ventilatoruitlaatdempers.
2. Make-up, overloop, aanzuiging, afvoeraansluitingen en toegangsdeur kunnen aan de tegenovergestelde zijde worden voorzien; raadpleeg je BAC-vertegenwoordiger.
3. De toestelhoogte is indicatief, voor de precieze waarde verwijzen wij naar de gecertificeerde afdruk.
4. De aangegeven verzend-/bedrijfs gewichten zijn voor toestellen zonder accessoires zoals geluidsdempers, afvoerkappen, enz. Raadpleeg de door de fabriek gecertificeerde afdrukken om gewichtstoevoegingen en het zwaarste deel dat moet worden opgetild te verkrijgen.
5. Voor binnentoepassingen van verdampingscondensors kan de ruimte worden gebruikt als een plenum met kanalen die alleen aan de afvoer zijn bevestigd. Als inlaatkanalen nodig zijn, moet een gesloten ventilatorsectie worden gespecificeerd; raadpleeg je BAC-vertegenwoordiger voor details.
6. Ventilator kW is bij 0 Pa ESP. Om te werken tegen externe statische druk tot 125 Pa, verhoog elke ventilator motor één maat.
7. De vermelde koelmiddellading is R 717 bedrijfs lading. Om de bedrijfs lading van R22 koelmiddel te bepalen, vermenigvuldig met: 1,93. Voor R134A, vermenigvuldig met: 1,98.
8. Koelmiddelaansluitingen zijn standaard afgeschuind voor lassen.

Laatst bijgewerkt: 05/12/2024

VCL 167K-321P



1. Koelmiddel in ND100; 2. Koelmiddel uit ND100; 3. Make-up ND40; 4. Overloop ND80; 5. Afvoer ND50; 6. Toegang; 7. Sproeipomp; 8. Ventilator motor.



| Model | Gewicht (kg) | | | Afmetingen (mm) | | | | Luchtdebiet (m ³ /s) | Ventilatormotor (kW) | Sproeiwaterdebiet (l/s) | Vloeistofuitlaat ND (mm) | R717-lading (kg) |
|-----------|---------------------|-----------------------|------------------------|-----------------|------|------|------|---------------------------------|----------------------|-------------------------|--------------------------|------------------|
| | Bedrijfgewicht (kg) | Transportgewicht (kg) | Zwaarste gedeelte (kg) | L1 | L2 | W | H | | | | | |
| VCL 171-N | 4740 | 3170 | 3170 | 4560 | 2730 | 2400 | 1855 | 23.3 | (1x) 18.5 | 17.9 | (1x) 1.1 | 84.0 |
| VCL 167-K | 5260 | 3650 | 3650 | 4560 | 2730 | 2400 | 2090 | 17.4 | (1x) 7.5 | 17.9 | (1x) 1.1 | 110.0 |
| VCL 185-L | 5290 | 3680 | 3680 | 4560 | 2730 | 2400 | 2090 | 19.6 | (1x) 11.0 | 17.9 | (1x) 1.1 | 110.0 |
| VCL 208-N | 5310 | 3700 | 3700 | 4560 | 2730 | 2400 | 2090 | 22.8 | (1x) 18.5 | 17.9 | (1x) 1.1 | 110.0 |
| VCL 209-L | 5860 | 4210 | 4210 | 4560 | 2730 | 2400 | 2350 | 19.3 | (1x) 11.0 | 17.9 | (1x) 1.1 | 144.0 |
| VCL 235-N | 5880 | 4240 | 4240 | 4560 | 2730 | 2400 | 2350 | 22.3 | (1x) 18.5 | 17.9 | (1x) 1.1 | 144.0 |
| VCL 219-L | 6420 | 4750 | 4750 | 4560 | 2730 | 2400 | 2560 | 18.9 | (1x) 11.0 | 17.9 | (1x) 1.1 | 166.0 |
| VCL 258-O | 6570 | 4790 | 4790 | 4560 | 2730 | 2400 | 2560 | 23.0 | (1x) 22.0 | 17.9 | (1x) 1.1 | 166.0 |
| VCL 239-L | 7270 | 5030 | 5030 | 5480 | 3650 | 2400 | 2350 | 20.7 | (1x) 11.0 | 24.2 | (1x) 2.2 | 184.0 |
| VCL 257-M | 7280 | 5040 | 5040 | 5480 | 3650 | 2400 | 2350 | 22.6 | (1x) 15.0 | 24.2 | (1x) 2.2 | 184.0 |
| VCL 285-O | 7300 | 5060 | 5060 | 5480 | 3650 | 2400 | 2350 | 25.6 | (1x) 22.0 | 24.2 | (1x) 2.2 | 184.0 |
| VCL 286-N | 7990 | 5690 | 5690 | 5480 | 3650 | 2400 | 2560 | 23.9 | (1x) 18.5 | 24.2 | (1x) 2.2 | 220.0 |
| VCL 299-O | 8010 | 5710 | 5710 | 5480 | 3650 | 2400 | 2560 | 25.3 | (1x) 22.0 | 24.2 | (1x) 2.2 | 220.0 |
| VCL 321-P | 8110 | 5810 | 5810 | 5480 | 3650 | 2400 | 2560 | 27.5 | (1x) 30.0 | 24.2 | (1x) 2.2 | 220.0 |