

# RCT 2142-3 - 2320-3

## Open koeltorens

### Technische gegevens

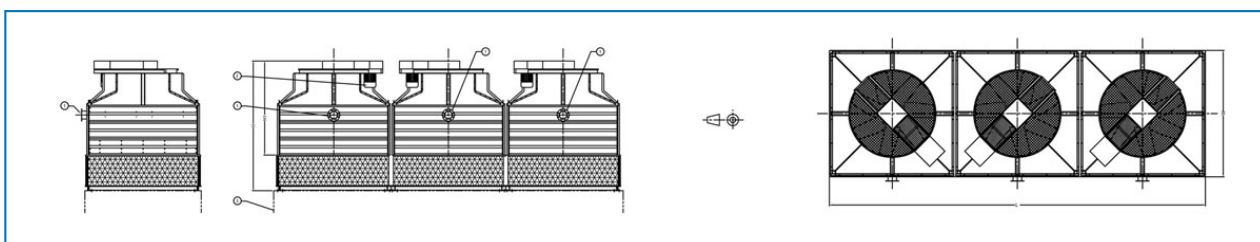
**OPMERKING:** Niet gebruiken voor constructie. Raadpleeg de door de fabriek gecertificeerde afmetingen en gewichten. Deze pagina bevat gegevens die actueel zijn op het moment van publicatie, die op het moment van aankoop opnieuw moeten worden bevestigd. In het belang van productverbetering zijn specificaties, gewichten en afmetingen onderhevig aan verandering zonder kennisgeving.

### Algemene opmerkingen

1. De toegangsdeur bevindt zich altijd tegenover het uiteinde van de inlaataansluiting.
2. Alternatieve inlaat-/uitlaat- en torenconfiguraties zijn beschikbaar.
3. Nominale uitlaataansluitingsgrootte voorzien.
4. De werkelijke uitlaat is afgestemd op de stroom.
5. Modellen RCT 2218-1 en 2129-1 hebben directe aandrijfmotoren.
6. Modellen RCT 2218-2 en 2129-2 hebben directe aandrijfmotoren.
7. Drievoudige ventilatorstoestellen zijn niet beschikbaar met een gemeenschappelijk FRP-bassin. Alleen voor installatie op een betonnen bassin.

**Laatst bijgewerkt:** 22/12/2024

### RCT 2142-3 - 2320-3



1. Waterinlaat; 2. Ventilatormotor; 3. Betonnen bassin (door anderen).



Model	Gewicht (kg)			Afmetingen (mm)			Luchtdebiet (m <sup>3</sup> /s)	Ventilatormotor (kW)	Vloeistofinlaat ND (mm)
	Bedrijfgewicht (kg)	Transportgewicht (kg)	Zwaarste gedeelte (kg)	L	W	H			
RCT 2142-3	10125	3750	1250	7732	2589	3555	55.6	(3x) 5.5	(3x) 150
RCT 2156-3	10125	3750	1250	7732	2589	3555	61.2	(3x) 7.5	(3x) 150
RCT 2183-3	12375	4650	1550	8646	2894	3671	71.6	(3x) 7.5	(3x) 200
RCT 2208-3	12375	4650	1550	8646	2894	3671	81.6	(3x) 11.0	(3x) 200
RCT 2238-3	14550	5400	1800	9560	3198	3931	93.6	(3x) 11.0	(3x) 200
RCT 2262-3	14550	5400	1800	9560	3198	3931	102.6	(3x) 15.0	(3x) 200
RCT 2299-3	17100	6300	2100	10471	3499	4124	117.1	(3x) 15.0	(3x) 200
RCT 2320-3	17100	6300	2100	10471	3499	4124	125.3	(3x) 18.5	(3x) 200