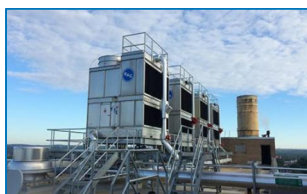




S1500E

Open koeltorens



Key benefits

- Extreem lage geluidsniveaus die overeenkomen met centrifugale ventilatortoestellen met demping.
- Ongeëvenaarde energiebesparingen met minder dan 2 jaar terugverdientijd.
- Laag onderhoud en eenvoudige inspectie, 25% vermindering van de jaarlijkse onderhoudskosten.



S1500E kenmerken

Kruisstroom, axiale ventilator, geïnduceerde luchtaanzuiging

Capaciteitsbereik

8 - 215 l/s

40% meer capaciteit

Waternverdeling

Zwaartekracht met **variabele stroom**

Maximale inlaatwatertemperatuur

55°C standaardvulling

60°C met alternatieve vulling

Typische toepassingen

- Middelgrote HVAC en industriële toepassingen
- Vervanging van tegenstroom- en kruisstroomtoestellen
- Strakke behuizingen
- Installaties die een enkele luchtinlaat vereisen.

Extreem lage geluidsniveaus

- Keuze uit verschillende ventilatortypes zoals laag geluid axiale ventilatoren en [Wisper Quiet ventilatoren](#) voor minimaal omgevingsgeluid.
- [BACross-vulpakket](#) geleidt het water soepel helemaal naar het bassin **zonder waterspatgeluid**.
- Enkelzijdige luchtinlaat, en een **stillere torenachterkant** voor meer geluidsgevoelige gebieden.
- Probeer onze **XES1500E-lijn** met kleinere motoren voor **extreem lage geluidsniveaus**.
- In de fabriek ontworpen, geteste en beoordeelde [geluidsdemping](#) is beschikbaar op de luchtinlaat om het bedrijfsgeluid nog verder te verminderen.

Ongeëvenaarde energiebesparingen

- **Verdampingskoeling** voor systeembrede energiebesparing bij lagere bedrijfstemperaturen.
- **Axiale ventilator** gebruikt de **helft van de energie** van vergelijkbare centrifugale ventilator toestellen.
- **Bespaar pomp kW!** Minder opvoerhoogte voor dit zwaartekrachtwaterverdeelstelsel. In perioden van verminderde belasting sluiten **stuwdammen** deels het warmwaterbassin af, waardoor **energie wordt bespaard**.
- [BACross-vulpakket](#) - in de fabriek geconfigureerd voor maximaal water/luchtcontact en lage luchtdrukval voor optimale koeltorenefficiëntie met beperkt energieverbruik.
- **Hoog rendement ventilatormotoren**
- **Meervoudig ventilatormotorsysteem** dekt onafhankelijke ventilatormotor en aandrijfsemblage per ventilator. In geval van ventilatorstoring kunnen de andere ventilator(en) nog steeds werken.
- **XES1500E-lijn** met kleinere motoren om het elektriciteitsverbruik te verminderen voor dezelfde koelcapaciteit.

Laag onderhoud en eenvoudige inspectie

- Ongeëvenaarde veilige en **comfortabele toegang**. Inspecteer en onderhoud de toren terwijl je **staat** en zonder te kruipen.
- De S1500E heeft een **ruim plenum** (interne ruimte) en **eenvoudige inspectie/onderhoudstoegang**.
- Toegang via **grote scharnierende deur**. Met optionele [interne loopbrug](#): onnodig het bassin te legen voor inspectie van toestelinterieur of vulpakket.
- Inspectie van **waterverdeelstelsel** (warmwaterbassin en sproeiers) mogelijk buiten het toestel, tijdens het **bedienen**.
- Optionele [distributiebasinindexels](#) voorkomen dat er vuil in het toestel komt.
- Je kunt de kern van het [BACross-vulpakket](#) gemakkelijk inspecteren en reinigen **blad voor blad zonder demontage**. BACross-ontwerp vermindert vervuiling. Optionele [telescopische vulsteunen](#) voor eenvoudige vervanging van de bladen.
- Het vulpakket bevat geïntegreerde **drifteliminators** die zijn getest en gecertificeerd door Eurovent.
- Zelfreinigend koudwaterbassin en vulling boven **hellend bassin** om vuil en puin weg te spoelen.
- **Ventilatoren** zijn gemakkelijk toegankelijk vanuit de binnen- en buitenkant.
- Optioneel [reinigingsluik](#) helpt om **slib en sludge** uit het koeltoren bassin te **verwijderen**.
- Verwijderbare **zuigfilter** anti-wervelkap.



- Optioneel [wateragitatiesysteem](#) voorkomt dat er bezinksel in het koudwaterbassin komt.
- Verschillende corrosiebestendige materialen, waaronder de unieke [Baltibond hybrid coating](#) voor een gegarandeerde lange levensduur.
- Optionele [motorverwijderingsdavit](#) voor eenvoudige motorvervangning.

Uitstekende hygiënecontrole

- Uitgebreide hygiëne-inspectie **zonder toestel-afsluiting**.
- Eenvoudig te reinigen en te inspecteren S1500E-torens **verminderen hygiënerisico's** van bacteriën (bijv. Legionella) of biofilm binnenin.
- Zelfreinigend koudwaterbassin en vulling **boven hellend bassin** om vuil en puin weg te spoelen.
- [BACross-vulpakket](#) voor verminderde vervuiling en eenvoudige reiniging blad voor blad zonder demontage.
- Het vulpakket bevat geïntegreerde **drifteliminatoren** die zijn getest en gecertificeerd door Eurovent.
- **Luchtinlaatschermen blokkeren zonlicht** om biologische groei in de toren te voorkomen, filteren de lucht en stoppen waterspatten.
- Optionele [distributiebasindeksels](#) voorkomen dat er vuil in het toestel komt.
- Optionele [schoonmaakpoort](#) helpt om **slib en sludge** uit het koeltorenbassin te **verwijderen**
- Optioneel [wateragitatiesysteem](#) voorkomt dat er bezinksel in het koudwaterbassin komt.

Ideaal vervangingstoestel

- **Enkelzijdige luchtinlaat en -uitlaat**, past in de meeste behuizingen.
- S1500E zijn **ideale vervangingstoestellen**. Kleine ventilatormotoren en lage sproeidruk laten **hergebruik van bestaande elektrische kast toe**.
- S1500E koeltorens zijn in de fabriek gebouwd en worden verzonden in 1 of 2 secties om de totale grootte en het gewicht te verminderen, waardoor **eenvoudige montage van secties op locatie** met kleinere kraan mogelijk is.

Betrouwbare werking het hele jaar door

- Optimale toetselconditie dankzij **inspectie tijdens het bedienen**.
- Bewezen **vorstvrije** winterwerking.
- De thermische prestaties van S1500E zijn getest en [gecertificeerd door Eurovent](#).
- **Meervoudig ventilatormotorsysteem** dekt onafhankelijke ventilatormotor en aandrijfsemblage per ventilator. In geval van ventilatorstoring kunnen de andere ventilator(en) nog steeds werken.
- Verschillende **corrosiebestendige** materialen, waaronder de unieke [Baltibond® hybrid coating](#) voor een gegarandeerde lange levensduur.

Geïnteresseerd in de S1500E koeltoren voor het koelen van jouw proceswater? Neem contact op met je lokale [BAC-vertegenwoordiger](#).



Downloads

- [S1500E open cooling tower](#)
- [S1500E Open koeltorens - brochure](#)
- [Onderhoud S1500E](#)
- [Opstelling S1500E](#)
- [Rigging and installation S1500E accessories and options](#)
- [Retrofitmogelijkheden voor S1500E](#)
- [Reserveonderdelen voor S1500E](#)
- [BAC's S1500 open cooling tower is supporting the world's first hydrogen plant in steel production](#)