



VT1 7412-7418

Open koeltorens

Technische gegevens

Opmerking: Gebruik dit niet voor constructie. Raadpleeg de door de fabriek gecertificeerde afmetingen en gewichten. Deze pagina bevat gegevens die actueel zijn op het moment van publicatie, die op het moment van aankoop opnieuw moeten worden bevestigd. In het belang van productverbetering kunnen specificaties, gewichten en afmetingen zonder voorafgaande kennisgeving worden gewijzigd.

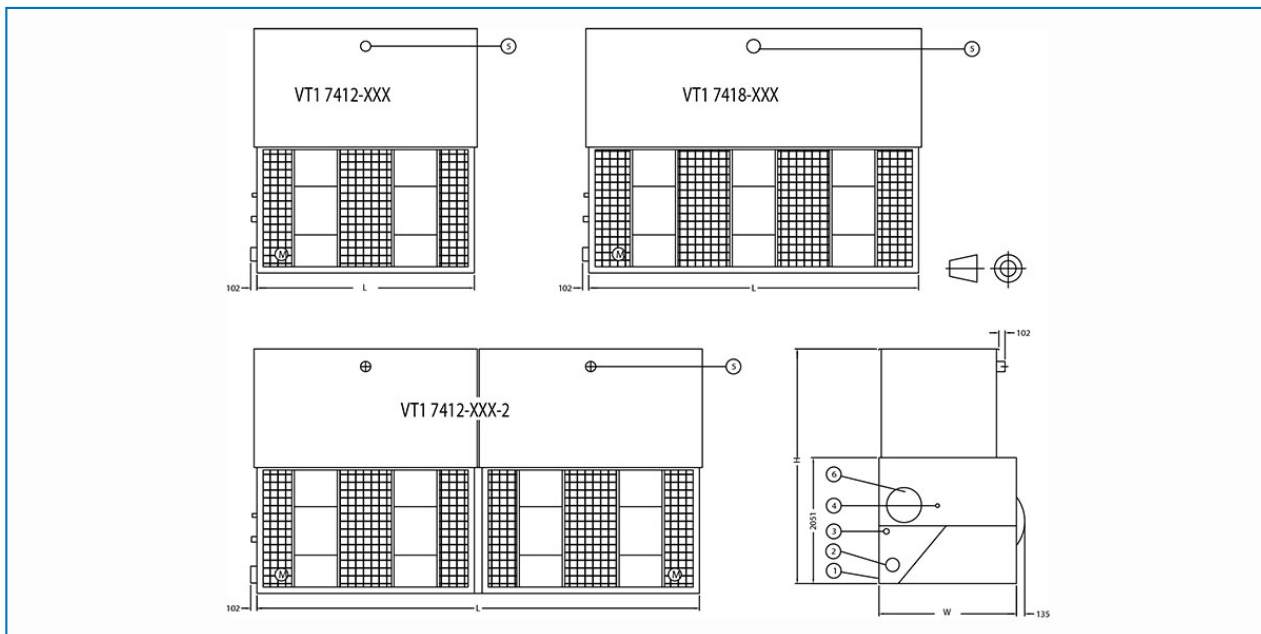
Algemene opmerkingen

1. Alle aansluitingen van 100 mm en kleiner zijn MPT. Aansluitingen van 150 mm en groter zijn afgeschuind voor lassen.
2. Alle aansluitingen van 100 mm en kleiner zijn MPT. Aansluitingen van 150 mm en groter zijn afgeschuind voor lassen.
3. De tekeningen tonen de standaard "rechtshandige" opstelling, die de luchtinlaatzijde aan de rechterkant heeft bij het kijken naar het aansluituiteinde. Een "linkshandige" opstelling kan op speciale bestelling worden geleverd.
4. De wateruitlaat, overloop en make-up bevinden zich altijd aan hetzelfde uiteinde van het toestel. Voor toestellen met twee wateruitlaataansluitingen wordt een extra overloopaansluiting geïnstalleerd aan het andere uiteinde van het toestel.

[Prestaties van de VT0-1 koeltoren onder standaardomstandigheden](#)

Laatst bijgewerkt: 22/12/2024

VT1 7412-7418



1. Afvoer ND 50; 2. Wateruitlaat; 3. Overloop ND50; 4. Make-up ND25; 5. Waterinlaat; 6. Toegangsdeur.



Model	Gewicht (kg)			Afmetingen (mm)			Luchtdebi et (m ³ /s)	Ventilator motor (kW)	Vloeistof nlaat ND (mm)	Vloeistof uitlaat ND (mm)	Suppletie ND (mm)
	Bedrijfsge wicht (kg)	Transport gewicht (kg)	Zwaarste gedeelte (kg)	L	W	H					
VT1 74 12-01K	3921	2218	1506	3550	2245	3112	16.41	(1x) 7.5	(1x) 150	(1x) 200	(1x) 50
VT1 74 12-01L	3954	2251	1539	3550	2245	3112	18.64	(1x) 11.0	(1x) 150	(1x) 200	(1x) 50
VT1 74 12-01M	3974	2271	1559	3550	2245	3112	20.67	(1x) 15.0	(1x) 150	(1x) 200	(1x) 50
VT1 74 12-01N	4013	2310	1598	3550	2245	3112	22.17	(1x) 18.5	(1x) 150	(1x) 200	(1x) 50
VT1 74 12-01O	4035	2332	1620	3550	2245	3112	23.49	(1x) 22.0	(1x) 150	(1x) 200	(1x) 50
VT1 74 12-02K	4110	2422	1506	3550	2245	3569	16.3	(1x) 7.5	(1x) 150	(1x) 200	(1x) 50
VT1 74 12-02L	4143	2455	1539	3550	2245	3569	18.52	(1x) 11.0	(1x) 150	(1x) 200	(1x) 50
VT1 74 12-02M	4163	2475	1559	3550	2245	3569	20.53	(1x) 15.0	(1x) 150	(1x) 200	(1x) 50
VT1 74 12-02N	4202	2514	1598	3550	2245	3569	22.02	(1x) 18.5	(1x) 150	(1x) 200	(1x) 50
VT1 74 12-02O	4224	2536	1620	3550	2245	3569	23.33	(1x) 22.0	(1x) 150	(1x) 200	(1x) 50
VT1 74 12-03K	4268	2602	1495	3550	2245	4026	15.28	(1x) 7.5	(1x) 150	(1x) 200	(1x) 50
VT1 74 12-03L	4301	2635	1528	3550	2245	4026	17.36	(1x) 11.0	(1x) 150	(1x) 200	(1x) 50
VT1 74 12-03M	4321	2655	1548	3550	2245	4026	19.26	(1x) 15.0	(1x) 150	(1x) 200	(1x) 50
VT1 74 12-03N	4360	2694	1587	3550	2245	4026	20.65	(1x) 18.5	(1x) 150	(1x) 200	(1x) 50
VT1 74 12-03O	4382	2716	1609	3550	2245	4026	23.22	(1x) 22.0	(1x) 150	(1x) 200	(1x) 50
VT1 74 12-03P	4418	2752	1645	3550	2245	4026	24.26	(1x) 30.0	(1x) 150	(1x) 200	(1x) 50
VT1 74 18-01K	5806	3284	2100	5385	2245	3112	21.49	(1x) 7.5	(1x) 200	(1x) 200	(1x) 50
VT1 74 18-01L	5839	3317	2133	5385	2245	3112	24.42	(1x) 11.0	(1x) 200	(1x) 200	(1x) 50
VT1 74 18-01M	5859	3337	2153	5385	2245	3112	27.08	(1x) 15.0	(1x) 200	(1x) 200	(1x) 50
VT1 74 18-01N	5898	3376	2192	5385	2245	3112	34.0	(1x) 18.5	(1x) 200	(1x) 200	(1x) 50
VT1 74 18-01O	5920	3398	2214	5385	2245	3112	30.77	(1x) 22.0	(1x) 200	(1x) 200	(1x) 50
VT1 74 18-01P	5956	3434	2250	5385	2245	3112	34.12	(1x) 30.0	(1x) 200	(1x) 200	(1x) 50
VT1 74 18-02K	6081	3575	2110	5385	2245	3569	21.31	(1x) 7.5	(1x) 200	(1x) 200	(1x) 50
VT1 74 18-02L	6114	3608	2143	5385	2245	3569	24.21	(1x) 11.0	(1x) 200	(1x) 200	(1x) 50
VT1 74 18-02M	6134	3628	2163	5385	2245	3569	26.84	(1x) 15.0	(1x) 200	(1x) 200	(1x) 50
VT1 74 18-02N	6173	3667	2202	5385	2245	3569	28.79	(1x) 18.5	(1x) 200	(1x) 200	(1x) 50
VT1 74 18-02O	6195	3689	2224	5385	2245	3569	30.5	(1x) 22.0	(1x) 200	(1x) 200	(1x) 50
VT1 74	6231	3725	2260	5385	2245	3569	33.82	(1x)	(1x)	(1x)	(1x) 50



18-02P								30.0	200	200	
VT1 74 18-03K	6342	3857	2110	5385	2245	4026	21.17	(1x) 7.5	(1x) 200	(1x) 200	(1x) 50
VT1 74 18-03L	6375	3890	2143	5385	2245	4026	24.05	(1x) 11.0	(1x) 200	(1x) 200	(1x) 50
VT1 74 18-03M	6395	3910	2163	5385	2245	4026	26.67	(1x) 15.0	(1x) 200	(1x) 200	(1x) 50
VT1 74 18-03N	6434	3949	2202	5385	2245	4026	28.6	(1x) 18.5	(1x) 200	(1x) 200	(1x) 50
VT1 74 18-03O	6456	3971	2224	5385	2245	4026	30.3	(1x) 22.0	(1x) 200	(1x) 200	(1x) 50
VT1 74 18-03P	6492	4007	2260	5385	2245	4026	33.6	(1x) 30.0	(1x) 200	(1x) 200	(1x) 50
VT1 74 18-03Q	6614	4091	2345	5385	2245	4026	36.15	(1x) 37.0	(1x) 200	(1x) 200	(1x) 50
VT1 74 12-01K -2	7892	4422	1392	7226	2245	3112	32.82	(2x) 7.5	(2x) 150	(1x) 250	(1x) 50
VT1 74 12-01L- 2	7958	4488	1458	7226	2245	3112	37.29	(2x) 11.0	(2x) 150	(1x) 250	(1x) 50
VT1 74 12-01M -2	7998	4528	1498	7226	2245	3112	41.35	(2x) 15.0	(2x) 150	(1x) 250	(1x) 50
VT1 74 12-01N -2	8076	4606	1576	7226	2245	3112	44.34	(2x) 18.5	(2x) 150	(1x) 250	(1x) 50
VT1 74 12-01O -2	8120	4650	1620	7226	2245	3112	46.98	(2x) 22.0	(2x) 150	(1x) 250	(1x) 50
VT1 74 12-02K -2	8292	4822	1392	7226	2245	3569	32.59	(2x) 7.5	(2x) 150	(1x) 250	(1x) 50
VT1 74 12-02L- 2	8358	4888	1458	7226	2245	3569	37.03	(2x) 11.0	(2x) 150	(1x) 250	(1x) 50
VT1 74 12-02M -2	8398	4928	1498	7226	2245	3569	41.06	(2x) 15.0	(2x) 150	(1x) 250	(1x) 50
VT1 74 12-02N -2	8476	5006	1576	7226	2245	3569	44.03	(2x) 18.5	(2x) 150	(1x) 250	(1x) 50
VT1 74 12-02O -2	8520	5050	1620	7226	2245	3569	46.65	(2x) 22.0	(2x) 150	(1x) 250	(1x) 50
VT1 74 12-03K -2	8672	5252	1392	7226	2245	4026	30.57	(2x) 7.5	(2x) 150	(1x) 250	(1x) 50
VT1 74 12-03L- 2	8738	5318	1458	7226	2245	4026	34.73	(2x) 11.0	(2x) 150	(1x) 250	(1x) 50
VT1 74 12-03M -2	8778	5358	1498	7226	2245	4026	38.51	(2x) 15.0	(2x) 150	(1x) 250	(1x) 50
VT1 74 12-03N -2	8856	5436	1576	7226	2245	4026	41.3	(2x) 18.5	(2x) 150	(1x) 250	(1x) 50
VT1 74 12-03O -2	8900	5480	1620	7226	2245	4026	46.44	(2x) 22.0	(2x) 150	(1x) 250	(1x) 50
VT1 74	8980	5560	1645	7226	2245	4026	48.94	(2x)	(2x)	(1x)	(1x) 50



12-03P -2								30.0	150	250	
--------------	--	--	--	--	--	--	--	------	-----	-----	--