

## Справочник по запчастям

### Лопастного типа

Изделия для работы с противотоком включают в себя **горизонтальные** каплеуловители лопастного типа.

Изделия для работы с поперечным потоком включают в себя **вертикальные** каплеуловители лопастного типа в секции теплообменника.

#### Преимущества

- Максимальное улавливание капель благодаря эффективной конструкции
- Легкие
- Легко перемещать, поднимать и снимать для осмотра и обслуживания системы распределения воды и поверхности теплопередачи (наполнитель и теплообменник)
- Устанавливаемые в гнезда модули гарантируют герметичные стыки
- Не подвержены коррозии
- Идеальное соответствие: комплекты для каждой модели
- Сертифицированы Eurovent

Мы используем **горизонтальные** каплеуловители лопастного типа в следующем оборудовании:

Градирни открытого типа: [VXT](#), [VTL-E](#), [RCT](#), IMT

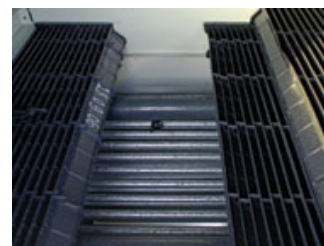
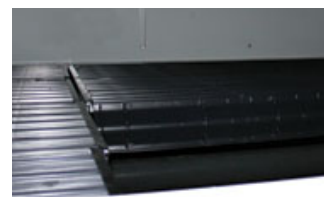
Градирни испарительного типа: [VXI](#), [VFL](#), [HFL](#), [PFE](#), [FXVE](#)

Испарительные конденсаторы: [VXC](#), [VCL](#), [PCE](#), [CXVE](#)

Мы используем **вертикальные** каплеуловители лопастного типа в секции теплообменника в следующем оборудовании:

Градирни закрытого типа: FXV, [FXV-D](#), [HXI](#)

Испарительные конденсаторы: CXV, [CXV-D](#), [HXC](#)





Хотите узнать больше о каплеуловителях BAC? Свяжитесь с вашим [местным представительством BAC](#) для получения дополнительной информации.

## Загрузки

- [BAC Original drift eliminators](#)
- [The SERVICE EXPERT for BAC Equipment](#)