

BALTIMORE AIRCOIL COMPANY

Reliably serving your cooling process ...



Open koeltorens PTE



**BALTIMORE
AIRCOIL COMPANY**

... because temperature matters™

PTE

Open koeltorens

Baltimore Aircoil Company is een wereldwijd toonaangevende fabrikant van warmteafvoersystemen voor uiteenlopende toepassingen. Door constant te streven naar verbeteringen in ontwerp en prestaties heeft BAC talloze functies ontwikkeld en geperfectioneerd, die over de hele wereld uitgegroeid zijn tot de norm voor koeltoepassingen. **PTE open koeltorens met het tegenstroomprincipe** werken met energie-efficiënte axiale ventilatoren met laag geluidsemissie en bieden superieure mogelijkheden op het vlak van onderhoudscomfort en hygiëne. PTE koeltorens kunnen in een multi-cel configuratie worden uitgevoerd voor grote capaciteitsvereisten.

Enkelcelcapaciteit 6 - 120 l/s



Axiale ventilator
stil en zeer efficiënt

Robuuste constructie
thermisch verzinkte staalplaten
met Baltiplus of Baltibond* Corrosie
Protectie Systeem

Schuiftoegangsluik

Ventilatoraanrijfsysteem
robuuste lagers en
aluminium riemschijven

Druppelvangers
voor minimaal
druppelverlies

Waterverdeelsysteem
met het exclusieve
BranchLok System™
en externe
collectorreinigingspoort

Vulpakket
efficiënte kruisvormig
gegroefde platen in lichte
blokken voor eenvoudige
hantering

Gecombineerde inlaatroosters
voorkomen biologische
ontwikkeling door het zonlicht,
fungeren als luchtfilter en
beletten waterverlies

Koudwaterbekken
met overloopaansluiting en
afhellend naar de leegloop

Ventilatormotor
4-polige motor met
laag kW-verbruik

Suppletie
mechanische vlotter

Filter en anti-cavitatiekanaal
afneembaar deksel voor
eenvoudige reiniging

green tower

Laag stroomverbruik

Verdampingskoelinstellingen kunnen het energieverbruik van het te koelen proces tot een minimum beperken. Bovendien zijn de PTE open koeltorens uitgerust met energie-efficiënte axiale ventilatoren. Dit alles leidt tot een lager energieverbruik van het koelsysteem en een lagere CO₂-emissie.



LOW ENVIRONMENTAL
IMPACT PRODUCT

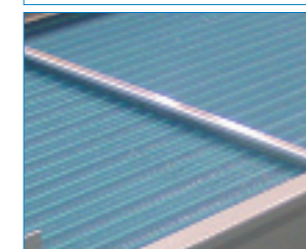
Geluidsarme werking

De PTE open koeltorens gebruiken standaard ventilatoren met lage geluidsemissie. Voor uiterst geluidsgevoelige toepassingen waar normaal centrifugale ventilatoren worden gebruikt, zijn Whisper Quiet fans* met of zonder geluiddempers* en watergeluiddempers* leverbaar.

Pluimvermindering

Alle PTE open koeltorens kunnen worden uitgerust met gevinde batterijen*, die boven de druppelvangers geplaatst zijn om de zichtbare pluim te beperken of te voorkomen.

Fluisterstille "Whisper Quiet" ventilator*



Pluimverminderingbatterij*



Naar binnen schuivend toegangsluik.
Motor met externe regelars en demontagedavit*

hygiëne en onderhoud

Keuze van constructiematerialen

De PTE open koeltorens worden aangeboden in een ruime keuze aan constructiematerialen, van verzinkt staal (Baltiplus) tot het beproefde Baltibond* Corrosie Protectie Systeem en roestvrij staal* (AISI 304L of 316L).

Toegang

- Eenvoudige zijdelingse demontage van de motor met takel-demonteerder*.
- De extern toegankelijke motorregelars zijn voorzien van een ingebouwde vergrendelsleutel om de motor eenvoudig uit te lijnen en de riem probleemloos op te spannen.
- Naar binnen schuivend toegangsluik in de ventilatorsectie.
- Uitwendige platformen en ladders*.
- Luchtinlaatschermen kunnen eenvoudig en zonder gereedschap worden gedemonteerd.
- Demonteerbaar zijpaneel* voor eenvoudige toegang en inspectie van het vulpakket.

Hygiëne

- Het koudwaterbekken helt af naar de leegloop.
- Het anti-cavitatiekanaal van de zuigfilter kan worden gedemonteerd.
- De luchtinlaatschermen beveiligen het water in het bekken tegen direct zonlicht en vreemde materialen.
- Het waterverdeelsysteem heeft een BranchLok™-systeem, waarbij elke sproeibuis kan worden gedemonteerd om de reiniging te vereenvoudigen.
- Het wateragitatiesysteem*, dat sedimenten in het koudwaterbekken tot een minimum beperkt, kan worden gebruikt bij filters met zijdelingse kringloop.
- Een reinigingspoort* kan in het koudwaterbekken worden geïnstalleerd.
- Demonteerbare vulpakketblokken*.

operationele flexibiliteit

DePTE koeltorens zijn leverbaar in een groot aantal modellen, die in een gesloten container kunnen worden getransporteerd.

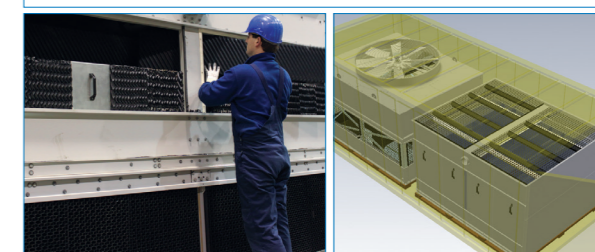
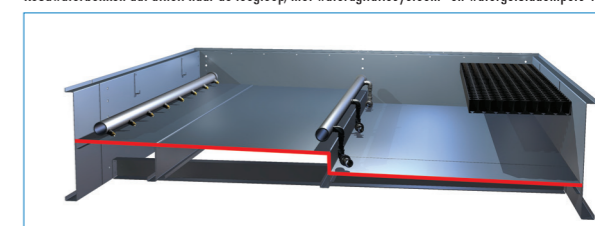
Trillingsschakelaars* beschermen de apparatuur tegen mechanische defecten.

De elektrische bakverwarming* voorkomt dat het water in het bekken bevriest wanneer de toren uitgeschakeld is.

Elektrisch aangestuurde waterniveauregeling* voor een nauwkeurige regeling van het waterniveau zonder tussentijdse aanpassingen.

Vulpakket op hoge temperatuur* voor watertemperaturen boven 55° C (max. temperatuur 65° C).

Koudwaterbekken dat afhelt naar de leegloop, met wateragitatiesysteem* en watergeluiddempers*.



Demonteerbare zijpanelen* en vulpakketblokken* Modellen geschikt voor containervervoer

* optie



BALTIMORE
AIRCOIL COMPANY

... because temperature matters™

meer dan 75 jaar praktijkkennis en ervaring

Baltimore Aircoil Company heeft wereldwijd duizenden installaties geleverd en beschikt bijgevolg over de **nodige praktijkervaring** om u te helpen bij het ontwerpen, installeren en gebruiken van uw koelingapparatuur. Door onafgebroken te investeren in onderzoek en met de steun van geavanceerde **onderzoeks- en ontwikkelingslaboratoria** kan BAC stelselmatig nieuwe technologieën en producten aanbieden die voldoen aan de nieuwe eisen van de industrie.

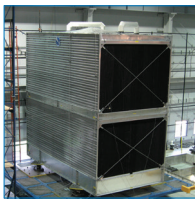
Baltimore Aircoil Company beschikt over een **netwerk van hooggekwalificeerde verkopers** die kunnen terugvallen op ervaren technici om van elk project een succes te maken voor de klant.

Duurzaamheid wordt gekoesterd en gestimuleerd in de bedrijfsprocessen van BAC. Door middel van onze producten helpen wij tevens onze klanten hun duurzaamheidsdoelstellingen te realiseren.

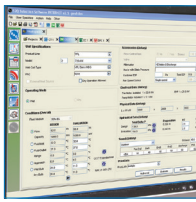
U kunt het engagement van BAC op het gebied van duurzaamheid vinden op de website www.BacSustainability.com.



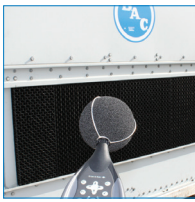
3D-ontwerpsoftware



5000 m² onderzoeks- en ontwikkelingscentrum



selectie- en simulatiesoftware



testen



kwalitatief hoogwaardige en duurzame productie



dienstverlening ter plaatse



duurzame bedrijfsprocessen en cultuur

Op de markt wordt een grote verscheidenheid van open koeltorenconcepten aangeboden. Daarom is het aan te bevelen de verschillende koeltorenconfiguraties voor uw project te evalueren. Uw BAC-vertegenwoordiger kan u bij deze evaluatie helpen.

Om de juiste open koeltoren voor een specifieke toepassing te kunnen kiezen, moet rekening worden gehouden met een aantal belangrijke parameters. Hierna vindt u een aantal vragen om u bij uw keuze te helpen.

informatie over de toepassing

- Wat zijn de ontwerpcondities (debiet, waterinlaat en -uitlaat en inkomende natteboltemperatuur) om het beste energierendement voor mijn proces te verzekeren?
- Gelden er akoestische beperkingen (geluidsvermogen, geluidsdruk, dag, nacht)?
- Welke ruimte is voor de open koeltoren beschikbaar?
- Hoe kunnen het onderhoud en de reiniging worden uitgevoerd?
- Kan de vorming van een zichtbare pluim een probleem vormen?
- Wat is de toestand van de suppletie en hoe wordt de kwaliteit van het recyclerend water geregeld?

informatie over de leverancier

- Hoe heeft de fabrikant zijn waarden bepaald? Zijn de waarden gecertificeerd door Eurovent?
- Wat is de dienstverlening van de fabrikant en in welke mate beschikt hij over originele reserveonderdelen?
- Kan de fabrikant aantonen dat hij de richtlijnen en voorschriften naleeft?
- Wie is mijn contactpersoon voor technische en commerciële bijstand?
- Worden de producten van de fabrikant op duurzame wijze vervaardigd?

Meer informatie vindt u op onze website www.BaltimoreAircoil.eu. U kunt ook contact opnemen met uw BAC-vertegenwoordiger, die u kan helpen bij het kiezen, bedienen en onderhouden van uw installatie, om het continue rendement van uw proces te verzekeren.



www.BaltimoreAircoil.eu
www.BacSustainability.com
info@BaltimoreAircoil.eu



**BALTIMORE
AIRCOIL COMPANY**

Uw lokale vertegenwoordiger :