



MATRXDRIVE™ FAN ARRAY SYSTEM

El sistema de ventiladores **MATRXDRIVE** es el diseño más avanzado de BAC. Incluye varios ventiladores y un diseño de transmisión directa para ofrecer una **fiabilidad y un rendimiento de nivel superior**.

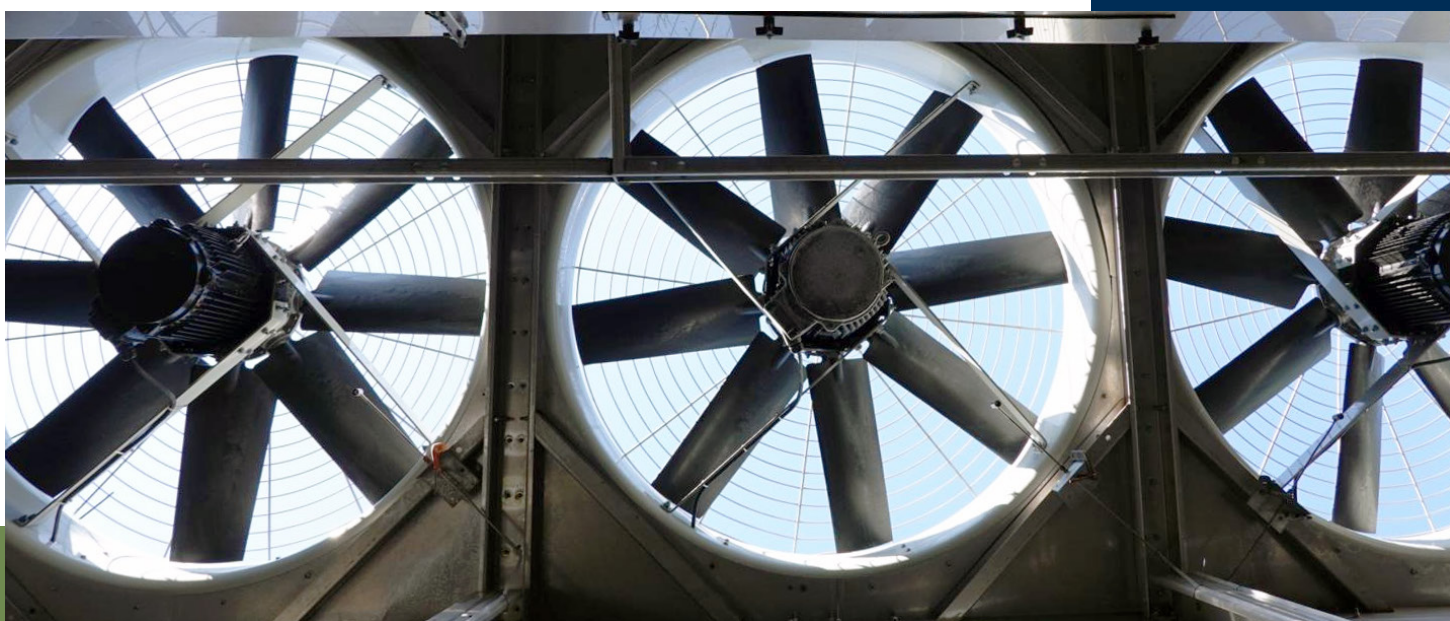
El **MATRXDRIVE**, equipado con motores de imanes permanentes y variadores de frecuencia (VFD) integrados conectados a una caja de bornas, define **un nuevo estándar en eficiencia y comodidad**, ya que no requiere mantenimiento.

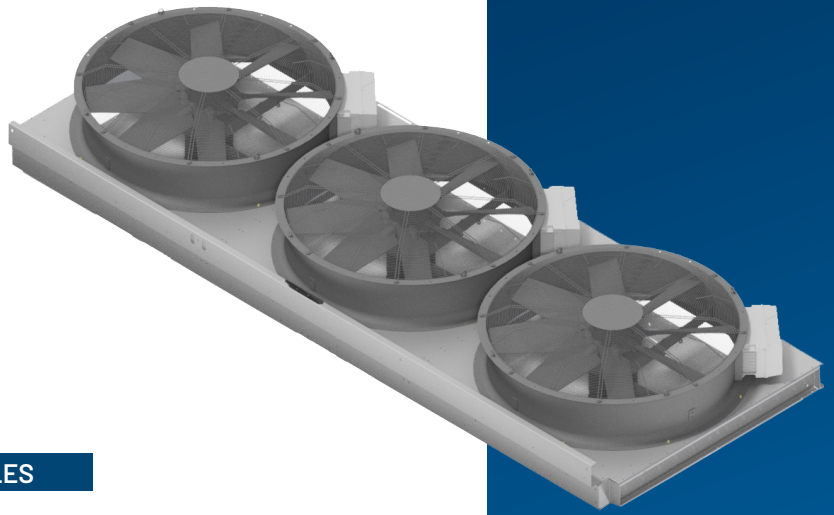
TECNOLOGÍA DE VANGUARDIA

SIN MANTENIMIENTO

EFICIENCIA ENERGÉTICA

DISEÑO DE TRANSMISIÓN DIRECTA





FIABILIDAD Y REDUNDANCIA INCOMPARABLES

Rendimiento fiable - El sistema MATRXDRIVE garantiza un funcionamiento continuo gracias a la incorporación de varios ventiladores axiales independientes con motores individuales de transmisión directa y variadores de frecuencia. Este sistema minimiza el riesgo de averías del sistema, garantizando un rendimiento constante y continuo.

MANTENIMIENTO MÍNIMO

Motores de imanes permanentes sin mantenimiento - El conjunto ventilador-motor de imanes permanentes y transmisión directa no requiere ningún tipo de mantenimiento. Esto elimina la necesidad de comprobar la tensión de la correa, lubricar los rodamientos, así como de sustituir componentes.



EFICIENCIA ENERGÉTICA

Reduzca los costes energéticos - Las unidades equipadas con MATRXDRIVE emplean motores de imanes permanentes de alta eficiencia y un acoplamiento de transmisión directa a los ventiladores a fin de eliminar cualquier pérdida de transmisión adicional. Los motores PM (imanes permanentes) tienen una eficiencia superior que rebasa los requisitos de IE4 y están equipados con su propio variador de frecuencia para optimizar el rendimiento global de la unidad.



El sistema **MATRXDRIVE** está disponible para las siguientes unidades:

Línea de productos	Tipo de ventilador	Tamaño de caja
Torres de enfriamiento de circuito cerrado FXVS	Ventilador estándar	12 x 12
Torres de enfriamiento de circuito cerrado FXVS	Ventilador estándar	12 x 18
Condensador evaporativo CXVS	Ventilador estándar	12 x 12
Condensador evaporativo CXVS	Ventilador estándar	12 x 18

WWW.BALTIMOREAIRCOIL.COM